

IHRE REISE

Alaskas Inside-Passage: Wildes Alaska

Reisetermin

01.06.2026 - 13.06.2026

Reisedauer

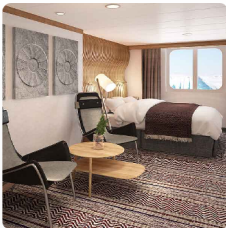
13 Tage

Reederei / Schiff

MS Roald Amundsen / HX Expeditions



AUSSENKABINE, KAT: RR 19-23M² DECK 4 & 5



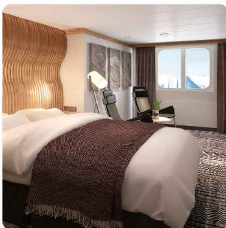
Doppelbelegung


€7.884
 pro Person

Einzelbelegung


€7.884
 pro Person

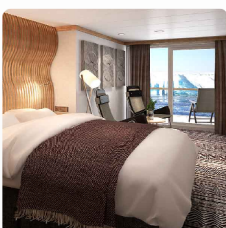
AUSSENKABINE SUPERIOR, KAT: TY ROLLSTUHLGERECHT 22M², DECK 5



Doppelbelegung


€8.492
 pro Person

AUSSENKABINE SUPERIOR MIT BALKON, KAT: XTJ 18M², EINGESCHRAENKTE SICHT, DECK 7



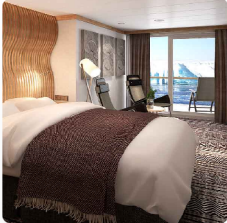
Doppelbelegung


€9.377
 pro Person

Einzelbelegung


€9.377
 pro Person

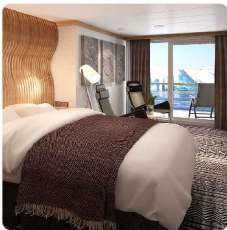
AUSSENKABINE SUPERIOR MIT BALKON, KAT: XTD 15-19M², DECK 7 & 8



Doppelbelegung


€9.819
 pro Person

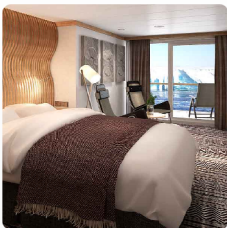
AUSSENKABINE SUPERIOR MIT BALKON ROLLSTUHLGERECHT, KAT: XY 17-19M², DECK 7



Doppelbelegung


€9.819
 pro Person

AUSSENKABINE SUPERIOR MIT BALKON, KAT: XT 15-19M², DECK 7 & 8



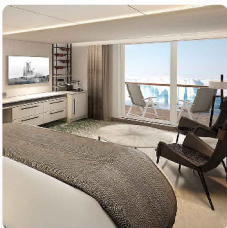
Doppelbelegung


€9.819
 pro Person

Einzelbelegung


€9.819
 pro Person

SUITE MIT BALKON KAT: ME 20-28M², DECK 8 & 9



Doppelbelegung


€11.644
 pro Person

Einzelbelegung


€11.644
 pro Person

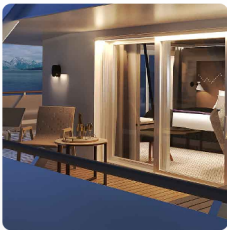
SUITE OHNE BALKON KAT: MB 44M², DECK 5



Doppelbelegung


€ 14.518
 pro Person

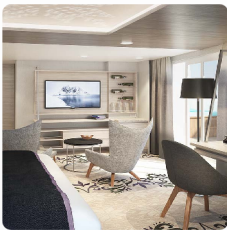
SUITE MIT BALKON KAT: MC 20-30M², WHIRLPOOL, DECK 8 & 9



Doppelbelegung


€ 15.347
 pro Person

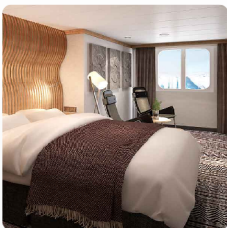
SUITE MIT BALKON KAT: MA 46-48M², DECK 8



Doppelbelegung


€ 19.273
 pro Person

MS Roald Amundsen Garantie Außenkabine



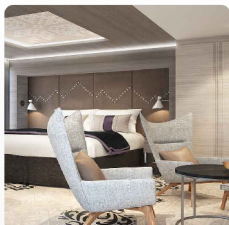
Doppelbelegung


 Nicht verfügbar

Einzelbelegung


 Nicht verfügbar

MS Roald Amundsen Garantie Suite



Doppelbelegung



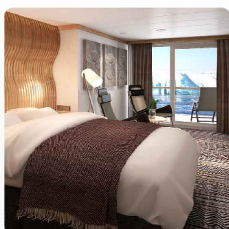
Nicht verfügbar

Einzelbelegung



Nicht verfügbar

SUPERIOR GARANTIEAUßENKABINE SUPERIOR USPX



Doppelbelegung



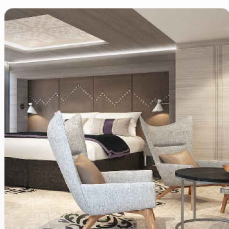
Nicht verfügbar

Einzelbelegung



Nicht verfügbar

GARANTIESUITE USPS



Doppelbelegung



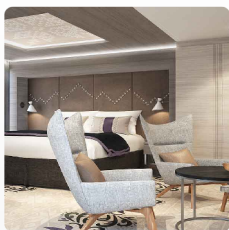
Nicht verfügbar

Einzelbelegung



Nicht verfügbar

SUITE OHNE BALKON KAT: MF 22M², DECK 7



Doppelbelegung



Nicht verfügbar

Einzelbelegung



Nicht verfügbar

SUITE MIT BALKON KAT: MD 35M², DECK 7



Doppelbelegung



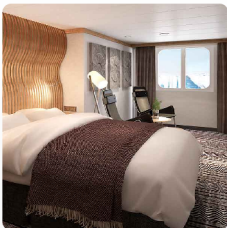
Nicht verfügbar

Einzelbelegung



Nicht verfügbar

MS Roald Amundsen Polar Außenkabine, Kategorie RS



Doppelbelegung



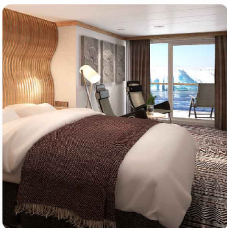
Nicht verfügbar

Einzelbelegung



Nicht verfügbar

MS Roald Amundsen Garantie Außenkabine Superior (mit Balkon) teilweise eingeschränkte Sicht



Doppelbelegung



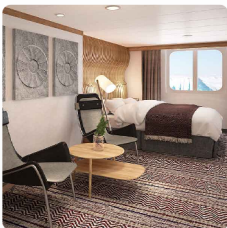
Nicht verfügbar

Einzelbelegung



Nicht verfügbar

GARANTIEAUßENKABINE USPO 19-23M²



Doppelbelegung



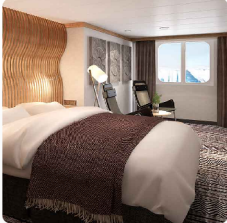
Nicht verfügbar

Einzelbelegung



Nicht verfügbar

AUSSENKABINE SUPERIOR, KAT: TT 24-27M², DECK 4 & 5



Doppelbelegung



Nicht verfügbar

Einzelbelegung



Nicht verfügbar



ATEMBERAUBENDES ALASKA: EIN ERSTER VORGESCHMACK

Genießen Sie eine Fahrt durch spektakuläre Landschaften

Tag 1:

Nach Ihrem Flug aus Deutschland und Ihrer Ankunft am Flughafen in Anchorage genießen Sie eine landschaftlich reizvolle Fahrt nach Seward. Unsere Route führt uns quer über die Kenai-Halbinsel, die bei Einheimischen und Touristen gleichermaßen als eine der beeindruckendsten Landschaften der Welt gilt. Nach einer Fahrt voller spektakulärer Eindrücke kommen wir schließlich an der Pazifikküste an, wo unser Expeditionsschiff bereits auf Sie wartet.

Die Einschiffung findet in Seward statt, dem einzigen eisfreien Tiefseehafen Alaskas, der über Straßen-, Bahn- und Flugverbindungen ins Inland verfügt. Nachdem Sie an Bord von MS Roald Amundsen gegangen sind, richten Sie sich in Ihrer Kabine ein und verschaffen Sie sich bei einem Rundgang einen Überblick über das Schiff, bevor Sie die Sicherheitseinweisung erhalten. Ihr Abenteuer hat nun offiziell begonnen!

Wir empfehlen Ihnen, an unserem optionalen Vorprogramm teilzunehmen, um das Beste aus Ihrem Aufenthalt herauszuholen.

DER GEZEITENGLITSCHER AM PRINZ-WILLIAM-SUND

Freuen Sie sich darauf, die ungezähmte Kraft der Natur zu erleben

Tag 2:

Heute dreht sich alles um Gletscher. Der Prinz-William-Sund beherbergt 150 Gletscher, darunter 17 atemberaubende Gezeitengletscher. Je nach den Gegebenheiten am jeweiligen Tag steuert Ihr Kapitän dabei den Ort an, der sich am besten für unsere Vorhaben anbietet.

Wir werden uns den Gletschern mit unseren Expeditionsbooten so weit wie dies auf sichere Weise möglich ist nähern. Falls die Wetterbedingungen es zulassen, bieten wir optional auch eine Erkundungstour im Kajak an. Vom Wasser aus haben Sie die Möglichkeit, Buckelwale, Weißkopfschneekäfer, Otter und Seehunde zu sehen, die in dieser eisigen Wildnis leben.

DIE GLETSCHER DER ICY BAY

Beobachten Sie Wildtiere in den von Gletschern gespeisten Gewässern

Tag 3:

Heute steht die Erkundung der Icy Bay auf dem Programm. Drei Gletscher – der Guyot-, der Yahrtse- und der Tyndall-Gletscher – kalben regelmäßig frisches Eis in diese Bucht. Wenn es die Wetterlage zulässt, können Sie mit unseren Expeditionsbooten oder mit dem Kajak auf Erkundungstour gehen und dabei die faszinierende Schönheit dieser vereisten Landschaft bewundern.

Im Golf von Alaska erwartet Sie eine reiche Tierwelt mit unvergleichlichen Fotomöglichkeiten. Buckelwale, Orcas, Stellersche Seelöwen, Seeotter und Seehunde, die auf umhertreibenden Eisschollen faulenzten, sind in diesen Gewässern häufig anzutreffen.

EXPEDITIONSTAG IN DER ICY STRAIT

Nervenkitzel im wilden Alaska

Tag 4:

Heute erwartet Sie ein weiterer Tag voller Erkundungen: Es geht in die Icy Strait, wo wir uns einige der Inseln genauer ansehen. Mögliche Ziele sind dabei die George-Insel, die Inian-Inseln und das Idaho Inlet, allerdings berücksichtigen wir bei unserer Routenwahl wie immer die jeweiligen Wetterbedingungen und weitere Faktoren.

Mit unseren Expeditionsbooten können wir uns hier den felsigen Küsten bei entsprechenden Bedingungen gut nähern. Zudem besteht die Möglichkeit einer Anlandung und einer Wanderung. Je mehr wir uns in dieser Region dem offenen Meer nähern, desto zerklüfteter zeigt sich die Küste mit ihren schroffen Felsspitzen und zahlreichen Meereshöhlen.

Am Abend passieren wir Point Adolphus an der Nordspitze von Chichagof Island gegenüber dem Glacier-Bay-Nationalpark. Die nährstoffreichen Gewässer sind bekannt dafür, dass sie Buckelwale und andere Meeresbewohner anlocken – halten Sie also unbedingt an Deck Ihre Kamera bereit.

KUNSTHANDWERK DER LINGÍT IN HAINES

Ein blühendes Kunsterbe

Tag 5:

Nahe des Lynn Canals liegt die Grenzstadt Haines, die ursprünglich die Heimat der Chilkat Lingít war. Diese sind für ihre Webkunst bekannt, bei der Schneeziegenfell und Zedernrinde zu komplizierten Mustern verwoben werden. Hier lassen sich hervorragende Beispiele ihrer Arbeit bewundern.

In Haines findet sich eine blühende Kunstszene mit Galerien und Werkstätten mit Totemschnitzereien, Silberarbeiten und Skulpturen. Der Kauf eines kunstvollen Mitbringsels aus Alaska ist eine gute Möglichkeit, einheimische Künstler zu unterstützen. Die wunderschönen Landschaften sind auch idealer Ausgangspunkt für Wanderungen und Beobachtungen von Wildtieren.

ERKUNDUNGSTAG IM SÜDOSTEN ALASKAS

Uralte Wälder und eine vielfältige Tierwelt

Tag 6:

Erkunden Sie Alaska ganz im Stil echter Entdecker und freuen Sie sich auf einen Erkundungstag, der uns in einen besonders magischen Teil der Inside-Passage führt. Das Gebiet ist von äußerst alten Wäldern geprägt, was bedeutet, dass Sie hier eine vielfältige Tierwelt und eine herrlich wilde Naturkulisse vorfinden.

Sofern es die Wetterbedingungen zulassen, unternehmen wir Erkundungsfahrten in unseren wendigen Expeditionsbooten, mit denen wir abgelegene Meeresarme, mit Eisbergen übersäte Buchten und dicht bewaldete Küstenabschnitte optimal erreichen. Versuchen Sie auch, einen Blick auf einige der Wildtiere wie Bären, Weißkopfseeadler, Sitka-Schwarzwedelhirsche oder Elche zu erhaschen, für die Alaska so berühmt ist. Nur, wenn es gefahrlos möglich ist, unternehmen wir Anlandungen und erkunden die Küste näher.

TRACY ARM ODER ENDICOTT ARM

Erkunden Sie die weniger bekannten Schätze der Holzhain Bay

Tag 7:

In der Holzhain Bay befinden sich zwei wunderschöne Fjorde – der Tracy Arm und der Endicott Arm. Unser Ziel ist es, einen der beiden Orte zu besuchen. Dabei richten wir uns nach den jeweiligen Eisbedingungen. Ihr Kapitän entscheidet am jeweiligen Tag, welche der beiden Routen die besseren Erkundungsmöglichkeiten bietet. In jedem Fall können Sie sich auf atemberaubende Natur und zahlreiche Gelegenheiten zur Beobachtung von Wildtieren freuen.

Am Ende beider Fjorde lösen sich frische Eisberge von den kalbenden Gletschern vor einer atemberaubenden Kulisse aus schroffen Felsklippen. Die Gegend ist beliebt bei Seehunden, die oft auf den im Wasser treibenden Eisschollen zu sehen sind. Mit etwas Glück sehen Sie vielleicht auch Wale, Bären und sogar Schneeziegen – halten Sie also Ihre Kamera bereit!

EXPEDITIONSTAG IN DER CHATHAM STRAIT

Erkunden Sie die malerischen Buchten der Chatham Strait

Tag 8:

Gibt es etwas Besseres, als den Tag damit zu starten, in den unberührten Gewässern des Frederikssunds nach Walen Ausschau zu halten? Der heutige Tag steht ganz im Zeichen der Erkundung der Region. Dank der Ortskenntnisse Ihres Kapitän und des Expeditionsteams steuern wir dabei immer das Ziel an, das sich unter den jeweiligen Gegebenheiten am besten anbietet.

Vielleicht lassen wir die Expeditionsboote zu Wasser und erkunden die versteckten Buchten und bewaldeten Ufer der 240 km langen Chatham Strait. Sofern Wind und Wetter es zulassen, könnte auch eine Kajak-Tour auf dem Programm stehen. Wo auch immer wir unterwegs sind: Es lohnt sich, Ausschau nach Wildtieren zu halten, denn in dieser Region werden nicht selten Weißkopfseeadler, Bären und Buckelwale gesichtet.

DIE TOTEMS VON Klawock

Entdecken Sie das Erbe der Ureinwohner von Klawock

Tag 9:

Heute besuchen wir das malerische Klawock, das an der Westküste der Prince-of-Wales-Insel liegt. Die Kleinstadt hat etwa 700 Einwohner und ist berühmt für ihre Totempfahlsammlung – die größte in Alaska.

Die Insel ist ein Zentrum der Lingít-Kultur. Ihr ursprünglicher Name lautete „Taan“, was Seelöwe bedeutet. Im Totempark sehen Sie 21 kunstvoll geschnitzte Exemplare, einige davon Nachbildungen von Originalen aus dem Winterdorf Tuxecan.

DIE UNBERÜHRTE NATUR DER MISTY FJORDS

Wagen Sie sich tief in ein wunderschönes, wildes Reich

Tag 10:

Die Misty Fjords, das ist unberührte Wildnis voller Nadelbäume, Wasserfälle und schneebedeckter Gipfel. Sie gehören zum Tongass National Forest. Der angesehene Naturforscher John Muir beschrieb die Gegend als einen der schönsten Orte, die er je gesehen hat.

Wenn die Wetterlage es zulässt, können Sie die Misty Fjords gemeinsam mit dem Expeditionsteam in unseren Expeditionsbooten oder bei einer Kajakfahrt erkunden.

Die Misty Fjords sind bekannt für ihre vielfältige Tierwelt. Halten Sie bei Ihrer Erkundungstour unbedingt Ausschau nach Schwarz- und Braunbären sowie Elchen. In den umliegenden Gewässern leben Pazifische Lachse, Otter, Stellersche Seelöwen, Seehunde, Orcas und Weißflankenschweinswale. Am Himmel könnte sich Ihnen der Blick auf Reiher und Weißkopfseeadler bieten.

DER KANADISCHE TEIL DER INSIDE-PASSAGE

Bewundern Sie die atemberaubenden Landschaften der Inside-Passage

Tag 11:

Die Küstenroute der Inside-Passage führt uns durch das große nordamerikanische Pazifik-Fjordland, ein geschütztes Gewässer mit fast 1.500 Kilometern Länge. Im Gegensatz zu Passagieren anderer Schiffe, die meist nachts hier vorbeikommen, können Sie die grandiose Landschaft tagsüber in ihrer ganzen Schönheit auf sich wirken lassen.

Mit unserem relativ kleinen Expeditionsschiff können wir in Gebiete vordringen, die für größere Schiffe unzugänglich sind. So erhalten Sie die Gelegenheit, auch die fantastische landschaftliche Kulisse selten befahrener Meeresarme zu erkunden. Auch Tierliebhaber kommen an diesem Tag voll auf ihre Kosten, denn in den Gewässern leben Buckel-, Finn-, Zwergwale und sogar Orcas – halten Sie also in jedem Fall Kamera und Fernglas bereit. Halten Sie im Princess-Royal-Kanal unbedingt Ausschau nach dem seltenen Kermodebär.

BESUCHEN SIE DIE KWAKWAKA'WAKW

Genießen Sie einen herzlichen Empfang in der Alert Bay

Tag 12:

Wir erreichen Alert Bay, ein malerisches Dorf auf Cormorant Island, nördlich von Vancouver Island. Hier haben wir die einzigartige Gelegenheit, die First-Nations-Gemeinschaft der Kwakwaka'wakw kennenzulernen und mehr über sie zu erfahren.

Im U'mista Cultural Center sehen Sie kunstvolle Totempfähle, Malereien, Schnitzereien, zeremonielle Masken und andere bedeutende Artefakte.

Die geschützten Gewässer rund um die Insel ziehen eine Vielzahl von Wildtieren an, darunter auch den Gelbschnabeltaucher, der mit seinem charakteristischen gesprenkelten Rücken ein besonderer Höhepunkt ist. Halten Sie in Küstennähe auch Ausschau nach Orcas und Buckelwalen!

DER CHARME VANCOUVERS

Lassen Sie Ihre Seereise in dieser legendären Stadt in der kanadischen Provinz British Columbia ausklingen

Tag 13-14:

Ihre Expeditions-Seereise endet in Vancouver, einer wunderschönen Stadt am Fuße der Rocky Mountains. Bummeln Sie durch Gastown, das viktorianische Viertel von Vancouver, oder spazieren Sie durch den wunderschönen Stanley Park, von wo aus Sie einen herrlichen Blick auf die Stadt und die atemberaubende Natur haben.

Vancouver hat einen ganz eigenen Stil – das gilt auch für die internationale Küche der Stadt. Gehen Sie in Chinatown, auf dem Punjabi Market oder in Little Italy etwas essen und verschaffen Sie sich einen Eindruck von der pulsierenden Atmosphäre dieser Stadt.

Von Vancouver aus nehmen Sie Ihren Flug zurück nach Deutschland.

Im Preis inbegriffen

Flüge

- Flug in der Economy Class von Deutschland nach Anchorage und von Vancouver nach Deutschland, inklusive aller Steuern, Rail&Fly-Ticket hin und zurück

Transfers

- Transfer vom Flughafen in Anchorage zum Schiff in Seward, inklusive englischsprachigem Guide vor der Expeditionskreuzfahrt
- Transfer vom Schiff zum Flughafen in Vancouver nach der Expeditionskreuzfahrt

Expeditions-Seereise

- Aufenthalt in einer Kabine Ihrer Wahl
- Täglich Frühstück, Mittag- und Abendessen
- Wein, Bier und Spirituosen zu den Mahlzeiten, den ganzen Tag über und in der Nacht erhältlich (vorbehaltlich der Schankgesetze, ausgenommen Premium-Getränke)
- Kaffee, Tee und Softdrinks den ganzen Tag
- Gehobene Küche im Restaurant Lindstrøm für Gäste unserer Suiten inbegriffen
- Nachfüllbare Trinkflasche
- Expeditionsjacke, Rucksack oder sonstige Expeditionsausrüstung von Hurtigruten Expeditions
- Professionelle Fotos von Ihrer Reise, aufgenommen von unserem Bordfotografen
- Kostenloses WLAN. Streaming wird allerdings nicht unterstützt
- Nutzung von Sauna, Whirlpools, Pool, Fitnessraum, Lounges und mehr
- Trinkgeld inbegriffen. Fantastischer Service ist bei HX Standard – wenn Sie jedoch etwas extra hinterlassen möchten, ist das immer willkommen
- Im Reisepreis enthaltene Aktivitäten

Aktivitäten an Bord

- Vertiefende Vorträge und Diskussionen mit Experten unseres Expeditionsteams
- Das Expeditionserlebnis ist auch in deutscher Sprache verfügbar oder wird ggf. ins Deutsche übersetzt
- Voller Zugang zum schiffseigenen Science Center
- Wissenschaftliches Forschungsprogramm, das es den Gästen ermöglicht, sich an laufend Projekten zu beteiligen
- Professionelle Tipps und Tricks für die besten Landschafts- und Tierfotos von unserem Bordfotografen
- Tägliche Treffen mit dem Expeditionsteam zur Vorbereitung auf den kommenden Tag

Landausflüge

- Begleitete Anlandungen mit kleinen Expeditionsbooten
- Verleih von Stiefeln, Wanderstöcken und anderen benötigten Ausrüstungsgegenständen für Aktivitäten. In Ihren Hurtigruten Expeditions Reiseunterlagen finden Sie eine empfohlene Packliste.
- Wertvolle Tipps und Hilfestellungen von unserem Bordfotografen

Hinweise

- Alle geplanten Aktivitäten sind abhängig von den Wetter- und Eisbedingungen.
- Änderungen von Ausflügen und Aktivitäten vorbehalten.
- Bitte stellen Sie sicher, dass Sie alle Bestimmungen zur Einreise und Einschiffung erfüllen.
- Je nach Abflugzeit in Anchorage kann eine Übernachtung erforderlich sein.

Nicht im Preis inbegriffen

- Reiseversicherung
- Gepäckverladung
- Optionale Landausflüge unter der Leitung unserer lokalen Partner
- Optionale Aktivitäten in kleinen Gruppen mit unserem Expeditionsteam
- Optionale Behandlungen im Spa- und Wellnessbereich an Bord

Ihr Schiff

Ihr Schiff ist die "MS Roald Amundsen". Ausführlich stellen wir Ihnen dieses Schiff auf unseren Schiffseiten vor. Ausführliche Informationen zu diesem Schiff.

Passagiere

500

Bordsprachen



Eisklasse

PC-6

Special

Hybrid-Technologie

