

IHRE REISE

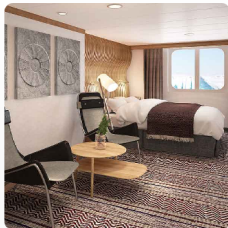
## Alaskas Inside-Passage: Faszinierende Fjorde

<p><i>Reisetermin</i></p> <p><b>13.06.2026 - 22.06.2026</b></p>	<p><i>Reisedauer</i></p> <p><b>10 Tage</b></p>	<p><i>Reederei / Schiff</i></p> <p><b>MS Roald Amundsen / HX Expeditions</b></p>
-----------------------------------------------------------------	------------------------------------------------	----------------------------------------------------------------------------------





AUSSENKABINE, KAT: RR 19-23M<sup>2</sup> DECK 4 & 5



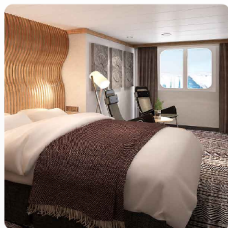
*Doppelbelegung*

  
**€3.746**  
 pro Person

*Einzelbelegung*

  
**€5.432**  
 pro Person

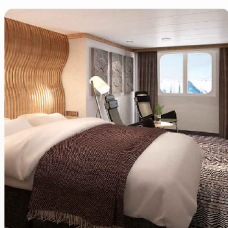
AUSSENKABINE SUPERIOR, KAT: TT 24-27M<sup>2</sup>, DECK 4 & 5



*Doppelbelegung*

  
**€4.158**  
 pro Person

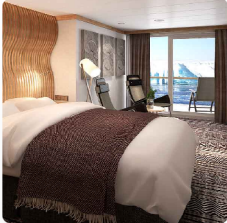
AUSSENKABINE SUPERIOR, KAT: TY ROLLSTUHLGERECHT 22M<sup>2</sup>, DECK 5



*Doppelbelegung*

  
**€4.158**  
 pro Person

AUSSENKABINE SUPERIOR MIT BALKON, KAT: XTJ 18M², EINGESCHRAENKTE SICHT, DECK 7



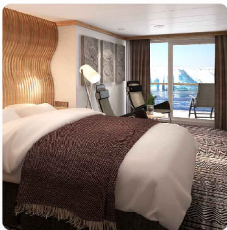
Doppelbelegung

  
**€4.758**  
 pro Person

Einzelbelegung

  
**€6.899**  
 pro Person

AUSSENKABINE SUPERIOR MIT BALKON, KAT: XT 15-19M², DECK 7 & 8



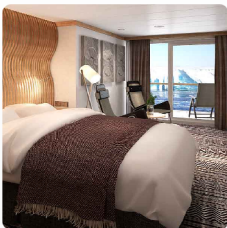
Doppelbelegung

  
**€5.057**  
 pro Person

Einzelbelegung

  
**€7.333**  
 pro Person

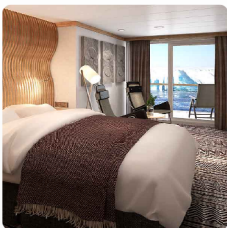
AUSSENKABINE SUPERIOR MIT BALKON, KAT: XTD 15-19M², DECK 7 & 8



Doppelbelegung

  
**€5.057**  
 pro Person

AUSSENKABINE SUPERIOR MIT BALKON ROLLSTUHLGERECHT, KAT: XY 17-19M², DECK 7



Doppelbelegung

  
**€5.057**  
 pro Person

SUITE MIT BALKON KAT: ME 20-28M<sup>2</sup>, DECK 8 & 9



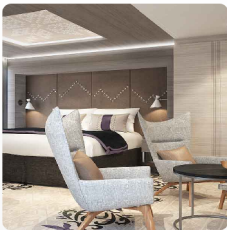
*Doppelbelegung*

  
**€6.294**  
 pro Person

*Einzelbelegung*

  
**€12.587**  
 pro Person

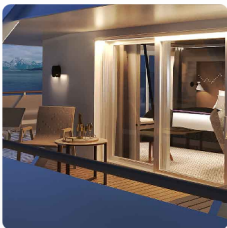
SUITE OHNE BALKON KAT: MB 44M<sup>2</sup>, DECK 5



*Doppelbelegung*

  
**€8.242**  
 pro Person

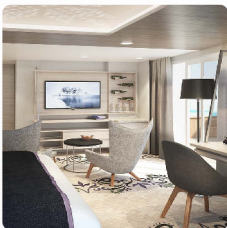
SUITE MIT BALKON KAT: MC 20-30M<sup>2</sup>, WHIRLPOOL, DECK 8 & 9



*Doppelbelegung*

  
**€8.804**  
 pro Person

SUITE MIT BALKON KAT: MA 46-48M<sup>2</sup>, DECK 8



*Doppelbelegung*

  
**€11.464**  
 pro Person

MS Roald Amundsen Garantie Außenkabine Superior (mit Balkon) teilweise eingeschränkte Sicht



Doppelbelegung



Nicht verfügbar

Einzelbelegung



Nicht verfügbar

GARANTIEAUßENKABINE USPO 19-23M²



Doppelbelegung



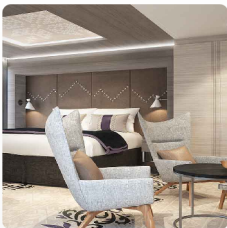
Nicht verfügbar

Einzelbelegung



Nicht verfügbar

SUITE OHNE BALKON KAT: MF 22M², DECK 7



Doppelbelegung



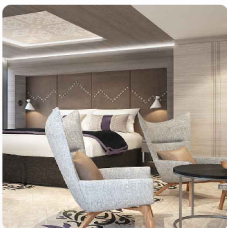
Nicht verfügbar

Einzelbelegung



Nicht verfügbar

MS Roald Amundsen Garantie Suite



Doppelbelegung



Nicht verfügbar

Einzelbelegung



Nicht verfügbar



GARANTIESUITE USPS



*Doppelbelegung*



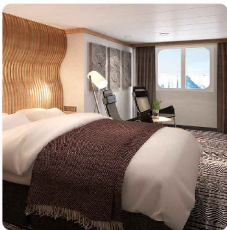
Nicht verfügbar

*Einzelbelegung*



Nicht verfügbar

MS Roald Amundsen Garantie Außenkabine



*Doppelbelegung*



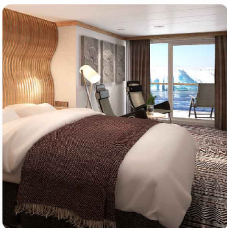
Nicht verfügbar

*Einzelbelegung*



Nicht verfügbar

SUPERIOR GARANTIEAUßENKABINE SUPERIOR USPX



*Doppelbelegung*



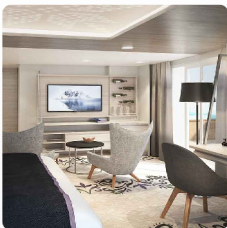
Nicht verfügbar

*Einzelbelegung*



Nicht verfügbar

SUITE MIT BALKON KAT: MD 35M<sup>2</sup>, DECK 7



*Doppelbelegung*



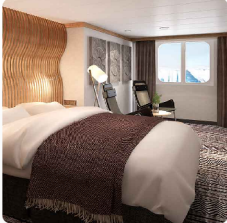
Nicht verfügbar

*Einzelbelegung*



Nicht verfügbar

MS Roald Amundsen Polar Außenkabine, Kategorie RS



*Doppelbelegung*



Nicht verfügbar

*Einzelbelegung*



Nicht verfügbar



## BEGINN DER EXPEDITIONS-SEEREISE

### Abfahrt in Vancouver

Ihr Abenteuer beginnt in Vancouver. Eine pulsierende und wunderschöne Hafenstadt vor der Kulisse steiler Berge.

Tag 1:

In den verschiedenen Vierteln von Vancouver gibt es eine erstklassige Farm-to-Table-Küche. Schlendern Sie durch Gastown, Vancouvers viktorianisches Viertel, oder spazieren Sie durch den wunderschönen Stanley Park, von dem aus Sie einen Blick auf die Stadt und die atemberaubende Natur haben, die Sie auf Ihrer Reise erleben werden. Kommen Sie früh an und nutzen Sie die Vorteile, die Vancouver zu bieten hat.

Ihr Expeditionsschiff MS Roald Amundsen erwartet Sie am Pier. Machen Sie es sich gemütlich und lernen Sie das Schiff in Ruhe kennen, bevor Sie an der Sicherheitseinweisung teilnehmen.

## SEEREISE DURCH DEN QUEEN CHARLOTTE SOUND

### Halten Sie auf unserer Fahrt durch die Inside-Passage Ausschau nach Meereslebewesen

Tag 2:

Die Küstenroute der Inside-Passage führt uns durch das große nordamerikanische Pazifik-Fjordland, ein geschütztes Gewässer mit fast 930 Kilometern Länge.

Wir fahren außerhalb der geschützten Fjorde auf dem offenen Meer durch den Queen Charlotte Sound und die Hecate Strait. Dies ist ein Tag auf See, und unsere Passage ist durch die Insel Haida Gwaii etwas vom offenen Meer geschützt. Halten Sie unterwegs Ausschau nach Wildtieren wie Buckelwalen, Orcas, Finnwalen, Zwergwalen und Pazifischen Weißseitendelfinen.

## DIE UNBERÜHRTE NATUR DER MISTY FJORDS

### Entdecken Sie eine aufregende Tierwelt inmitten naturbelassener Landschaften

Tag 3:

Die zum Tongass National Forest gehörenden Misty Fjords sind eine unberührte Wildnis mit Nadelbäumen, tosenden Wasserfällen und schneebedeckten Gipfeln. Der angesehene Naturforscher John Muir beschrieb die Gegend als einen der schönsten Orte, die er je gesehen hat.

Wenn das Wetter es zulässt, können Sie die Misty Fjords gemeinsam mit dem Expeditionsteam in unseren Expeditionsbooten erkunden oder eine Kajakfahrt unternehmen.

Die Misty Fjords sind bekannt für ihre vielfältige Tierwelt. Halten Sie bei Ihrer Erkundungstour Ausschau nach Bären und Elchen. In diesen Gewässern leben auch Pazifische Lachse, Otter, Stellersche Seelöwen, Seehunde, Orcas und Weißflankenschweinswale. Am Himmel können Sie nach Reiher und Weißkopfseeadlern Ausschau halten.

## DIE TOTEEMS VON KLAWOCK

### Entdecken Sie das Erbe der Ureinwohner von Klawock

Tag 4:

Heute besuchen wir Klawock, das malerisch an der Westküste von Prince-of-Wales-Insel liegt. Die kleine Stadt hat etwa 700 Einwohner und ist berühmt für ihre Sammlung von Totempfählen.

Die Insel ist ein Zentrum der Lingít-Kultur. Ihr ursprünglicher Name lautete „Taan“, was Seelöwe bedeutet. Im Totempark sehen Sie 21 exquisit geschnitzte Totempfähle, einige davon Nachbildungen der Originale, die im Winterdorf Tuxecan standen.

## FJORDE IM SÜDOSTEN ALASKAS

### Erkunden Sie die malerischen Buchten der Chatham Strait

Tag 5:

Beginnen Sie Ihren Tag mit der Ausschau nach Walen in den unberührten Gewässern des Frederick Sunds. Heute ist ein Erkundungstag. Der Kapitän und das Expeditionsteam werden ihre Ortskenntnisse nutzen, um das optimale Ziel auszuwählen.

Vielleicht lassen wir die Expeditionsboote zu Wasser und erkunden die versteckten Buchten und bewaldeten Ufer der 240 km langen Chatham Strait. Falls Wind und Wetter es zulassen, könnte auch eine Kajaktour auf dem Programm stehen. Wo auch immer wir unterwegs sind, halten Sie Ausschau nach Wildtieren, denn in dieser Region können Weißkopfseeadler, Bären und Buckelwale gesichtet werden.

#### **EXPEDITIONSTAG IN DER ICY STRAIT**

##### **Genießen Sie den Nervenkitzel des wilden Alaskas**

Tag 6:

Heute ist ein weiterer Tag der Erkundung, an dem wir in die Icy Strait fahren und uns einige der Inseln genauer ansehen. Wie immer werden wir bei der Auswahl des besten Standorts das Wetter und die Möglichkeiten, Wildtiere zu beobachten, berücksichtigen.

Mit unseren Expeditionsbooten können wir hier nahe an einige der felsigen Küsten heranfahren und möglicherweise auch an Land gehen und eine Wanderung unternehmen. Die mit unzähligen Felsspitzen und Seegrotten gespickte Küste in dieser Region wird immer zerklüfteter, je näher wir dem offenen Meer kommen. Halten Sie Ausschau nach Walen, Seelöwen, Orcas und Weißkopfseeadlern.

#### **DIE GLETSCHER DER ICY BAY**

##### **Beobachten Sie Wildtiere in den von Gletschern gespeisten Gewässern**

Tag 7:

Heute steht die Erkundung der Icy Bay auf dem Programm. Drei Gletscher – der Guyot-, der Yahrtse- und der Tyndall-Gletscher – kalben regelmäßig frisches Eis in diese Bucht. Dieser Tatsache verdankt die Bucht auch ihren Namen. Wenn es die Wetterlage zulässt, können Sie mit unseren Expeditionsbooten oder mit dem Kajak auf Erkundungstour gehen und dabei die faszinierende Schönheit dieser vereisten Landschaft bewundern.

Von der Icy Bay aus können Sie den markanten, zerklüfteten Mt. St. Elias bewundern. Er ist bekannt für sein steiles, vertikales Relief und ist mit 5.489 Metern Höhe der zweithöchste Gipfel der USA und der dritthöchste in den USA und Kanada.

Im Golf von Alaska können Sie nach Buckelwalen, Orcas, Seeottern und Seehunden Ausschau halten, die in diesen Gewässern häufig anzutreffen sind.

#### **HISTORISCHES VALDEZ**

##### **Erfahren Sie mehr über die bewegte Geschichte von Valdez**

Tag 8:

Heute besichtigen Sie eine Region, die durch die Ölpest der Exxon Valdez 1989 unschöne Schlagzeilen erhielt, sich aber auf erstaunliche Weise erholt hat. Nach erheblichen Aufräumarbeiten erstrahlt die Küste heute wieder in ihrer vorherigen Pracht – ein Zeugnis dafür, wie geschädigte Ökosysteme regeneriert werden können.

Bei einem Besuch im Valdez Museum sehen Sie Exponate der Kunst und Kultur der Ureinwohner Alaskas sowie Artefakte aus der Zeit des Goldrausches und erfahren etwas über die Geschichte von Alaskas Buschpiloten. Halten Sie auf Ihrer Reise durch diese Region Ausschau nach Wildtieren wie Bibern, Elchen und Bären.

#### **DER GEZEITEN-GLETSCHER DES PRINZ-WILLIAM-SUNDS**

##### **Freuen Sie sich darauf, die ungezähmte Kraft der Natur zu erleben**

Tag 9:

Heute dreht sich alles um Gletscher. Der Prinz-William-Sund beherbergt 150 Gletscher, darunter 17 beeindruckende Gezeiten-Gletscher. Ihr Kapitän steuert dabei je nach Bedingungen jenen Ort an, der sich am besten für unsere Vorhaben anbietet.

So weit dies auf sichere Weise möglich ist, werden wir uns den Gletschern mit unseren Expeditionsbooten nähern. Falls die Wetterbedingungen es zulassen, bieten wir optional auch eine Erkundungstour im Kajak an. Vom Wasser aus haben Sie die Möglichkeit, Buckelwale, Weißkopfseeadler, Otter und Seehunde zu entdecken, die in dieser eisigen Wildnis leben.

#### **ATEMBERAUBEND SCHÖNES SEWARD**

##### **Fahrt ins Inland nach Anchorage durch eine spektakuläre Landschaft**

Tag 10:

Ihre Expeditions-Seereise endet in Seward, dem einzigen eisfreien Tiefseehafen mit Straßen-, Bahn- und Flugverbindungen ins Inland Alaskas. Wenn wir in die Resurrection Bay hineinfahren, haben Sie vielleicht die Gelegenheit, einen der Belugawale zu sichten, die in dieser Gegend häufig vorkommen – also halten Sie die Augen offen!

Um von Ihrem Aufenthalt optimal zu profitieren, empfehlen wir die Teilnahme an unserem optionalen Nachprogramm.

#### **Im Preis inbegriffen**

##### **Expeditions-Seereise**

- Aufenthalt in einer Kabine Ihrer Wahl
- Täglich Morgen-, Mittag- und Nachtessen
- Wein, Bier und Spirituosen zu den Mahlzeiten sind den ganzen Tag über und in der Nacht erhältlich (vorbehaltlich der Schankgesetze, ausgenommen Premium-Getränke)
- Kaffee, Tee und Softdrinks den ganzen Tag
- Gehobene Küche im Restaurant Lindstrøm für Gäste unserer Suiten inbegriffen
- Kostenlose Ocean Bottle, eine Wasserflasche, die an Bord wieder aufgefüllt und mit nach Hause genommen werden kann
- Wind- und regenabweisende Expeditionsjacke
- Professionelle Fotos von Ihrer Reise von unserem Bordfotografen
- Kostenloses WLAN. Streaming wird allerdings nicht unterstützt
- Nutzung von Sauna, Whirlpools, Pool, Fitnessraum, Lounges und mehr
- Trinkgeld inbegriffen. Fantastischer Service ist bei HX Hurtigruten Expeditions Standard. Wenn Sie jedoch zusätzlich ein Dankeschön hinterlassen möchten, ist dies selbstverständlich jederzeit willkommen
- Im Reisepreis enthaltene Aktivitäten

##### **Aktivitäten an Bord**

- Vertiefende Vorträge und Diskussionen, die von Experten des Expeditionsteams gehalten werden
- Das Expeditionserlebnis ist auch in deutscher Sprache verfügbar oder wird ggf. ins Deutsche übersetzt
- Voller Zugang zum schiffseigenen Science Center
- Im Rahmen unseres wissenschaftlichen Forschungsprogramms können sich die Gästen an laufenden Projekten beteiligen.
- Ein Bordfotograf versorgt unsere Gäste mit Tipps und Tricks für die besten Landschafts- und Tierfotos.
- Tägliches Zusammentreffen mit der Besatzung zur Vorbereitung auf den kommenden Tag

##### **Erkundungstouren**

- Begleitete Anlandungen mit kleinen Expeditionsbooten
- Verleih von Stiefeln, Wanderstöcken und anderen benötigten Ausrüstungsgegenständen für Aktivitäten. In Ihren Reiseunterlagen von HX Hurtigruten Expeditions finden Sie eine empfohlene Packliste.
- Wertvolle Tipps und Unterstützung von unserem Bordfotografen

##### **Hinweise**

- Alle geplanten Aktivitäten sind abhängig von den Wetter- und Eisbedingungen.
- Änderungen von Ausflügen und Aktivitäten vorbehalten.
- Bitte stellen Sie sicher, dass Sie alle Bestimmungen zur Einreise und Einschiffung erfüllen.
- Je nach Abflugzeit kann eine Übernachtung in Anchorage erforderlich sein.
- Ihre Seereise endet in Seward. Transfers nach Anchorage müssen selbständig gebucht werden.

---

#### **Nicht im Preis inbegriffen**

- Internationale Flüge
- Zusätzliche Übernachtung(en), sofern aufgrund der Abflugzeit Ihres internationalen Fluges erforderlich

- Transfer von Seward nach Anchorage am Ende Ihrer Seereise
- Reiseversicherung
- Gepäckverladung
- Optionale Landausflüge unter der Leitung unserer lokalen Partner
- Optionale Aktivitäten in kleinen Gruppen mit unserem Expeditionsteam
- Optionale Behandlungen im Spa- und Wellnessbereich an Bord

## *Ihr Schiff*

*Ihr Schiff ist die "MS Roald Amundsen". Ausführlich stellen wir Ihnen dieses Schiff auf unseren Schiffseiten vor. [Ausführliche Informationen zu diesem Schiff.](#)*

*Passagiere*

**500**

*Bordsprachen*



*Eisklasse*

**PC-6**

*Special*

**Hybrid-Technologie**

