

IHRE REISE

Reisetermin
 25.07.2026 - 11.08.2026

Reisedauer
 18 Tage

Reederei / Schiff
 MS Roald Amundsen / HX Expeditions

AUSSENKABINE, KAT: RR 19-23M² DECK 4 & 5



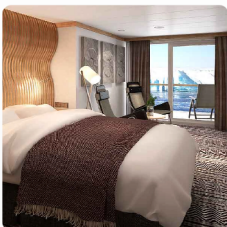
Doppelbelegung


€ 10.496
 pro Person

Einzelbelegung


€ 10.716
 pro Person

AUSSENKABINE SUPERIOR MIT BALKON, KAT: XTJ 18M², EINGESCHRAENKTE SICHT, DECK 7



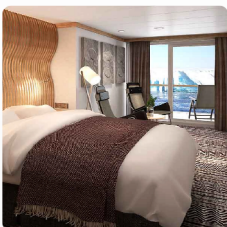
Doppelbelegung


€ 12.774
 pro Person

Einzelbelegung


€ 12.994
 pro Person

AUSSENKABINE SUPERIOR MIT BALKON ROLLSTUHLGERECHT, KAT: XY 17-19M², DECK 7



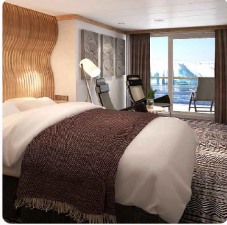
Doppelbelegung


€ 13.450
 pro Person

Einzelbelegung


 Nicht verfügbar

AUSSENKABINE SUPERIOR MIT BALKON, KAT: XTD 15-19M², DECK 7 & 8



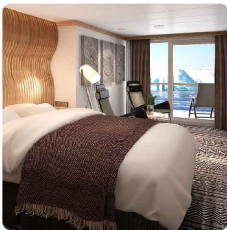
Doppelbelegung


€ 13.450
 pro Person

Einzelbelegung


 Nicht verfügbar

AUSSENKABINE SUPERIOR MIT BALKON, KAT: XT 15-19M², DECK 7 & 8



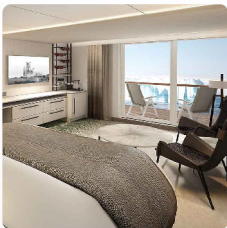
Doppelbelegung


€ 13.450
 pro Person

Einzelbelegung


€ 13.670
 pro Person

SUITE MIT BALKON KAT: ME 20-28M², DECK 8 & 9



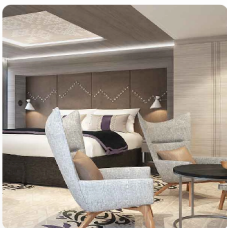
Doppelbelegung


€ 16.234
 pro Person

Einzelbelegung


 Nicht verfügbar

SUITE OHNE BALKON KAT: MB 44M², DECK 5



Doppelbelegung


€ 20.622
 pro Person

Einzelbelegung


 Nicht verfügbar

SUITE MIT BALKON KAT: MC 20-30M², WHIRLPOOL, DECK 8 & 9



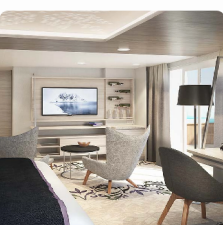
Doppelbelegung


€ 21.888
 pro Person


Einzelbelegung


Nicht verfügbar

SUITE MIT BALKON KAT: MA 46-48M², DECK 8




Doppelbelegung


€ 27.879
 pro Person


Einzelbelegung


Nicht verfügbar


MS Roald Amundsen Polar Außenkabine, Kategorie RS




Doppelbelegung


Nicht verfügbar


Einzelbelegung


Nicht verfügbar


AUSSENKABINE SUPERIOR, KAT: TY ROLLSTUHLGERECHT 22M², DECK 5



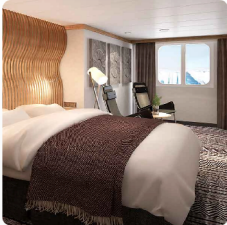
Doppelbelegung


Nicht verfügbar

Einzelbelegung


Nicht verfügbar

AUSSENKABINE SUPERIOR, KAT: TT 24-27M², DECK 4 & 5



Doppelbelegung



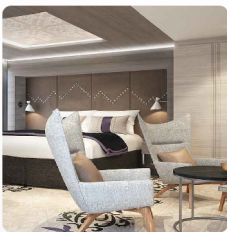
Nicht verfügbar

Einzelbelegung



Nicht verfügbar

MS Roald Amundsen Garantie Suite



Doppelbelegung



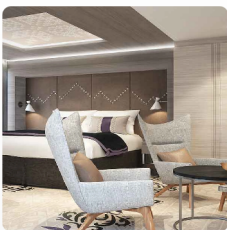
Nicht verfügbar

Einzelbelegung



Nicht verfügbar

GARANTIESUITE USPS



Doppelbelegung



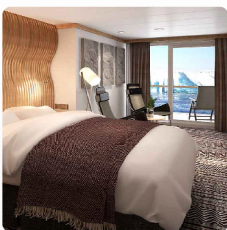
Nicht verfügbar

Einzelbelegung



Nicht verfügbar

SUPERIOR GARANTIEAUßENKABINE SUPERIOR USPX



Doppelbelegung



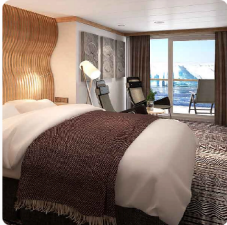
Nicht verfügbar

Einzelbelegung



Nicht verfügbar

MS Roald Amundsen Garantie Außenkabine Superior (mit Balkon) teilweise eingeschränkte Sicht



Doppelbelegung



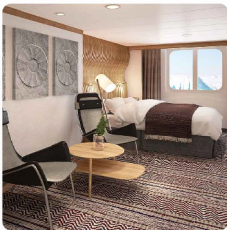
Nicht verfügbar

Einzelbelegung



Nicht verfügbar

GARANTIEAUßENKABINE USPO 19-23M²



Doppelbelegung



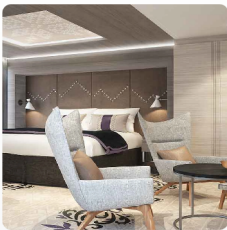
Nicht verfügbar

Einzelbelegung



Nicht verfügbar

SUITE OHNE BALKON KAT: MF 22M², DECK 7



Doppelbelegung



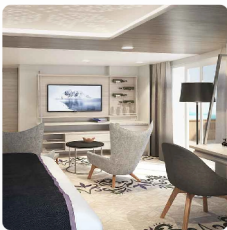
Nicht verfügbar

Einzelbelegung



Nicht verfügbar

SUITE MIT BALKON KAT: MD 35M², DECK 7



Doppelbelegung



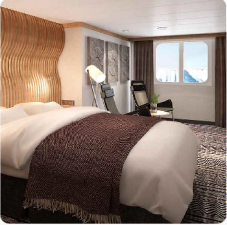
Nicht verfügbar

Einzelbelegung



Nicht verfügbar

MS Roald Amundsen Garantie Außenkabine



Doppelbelegung

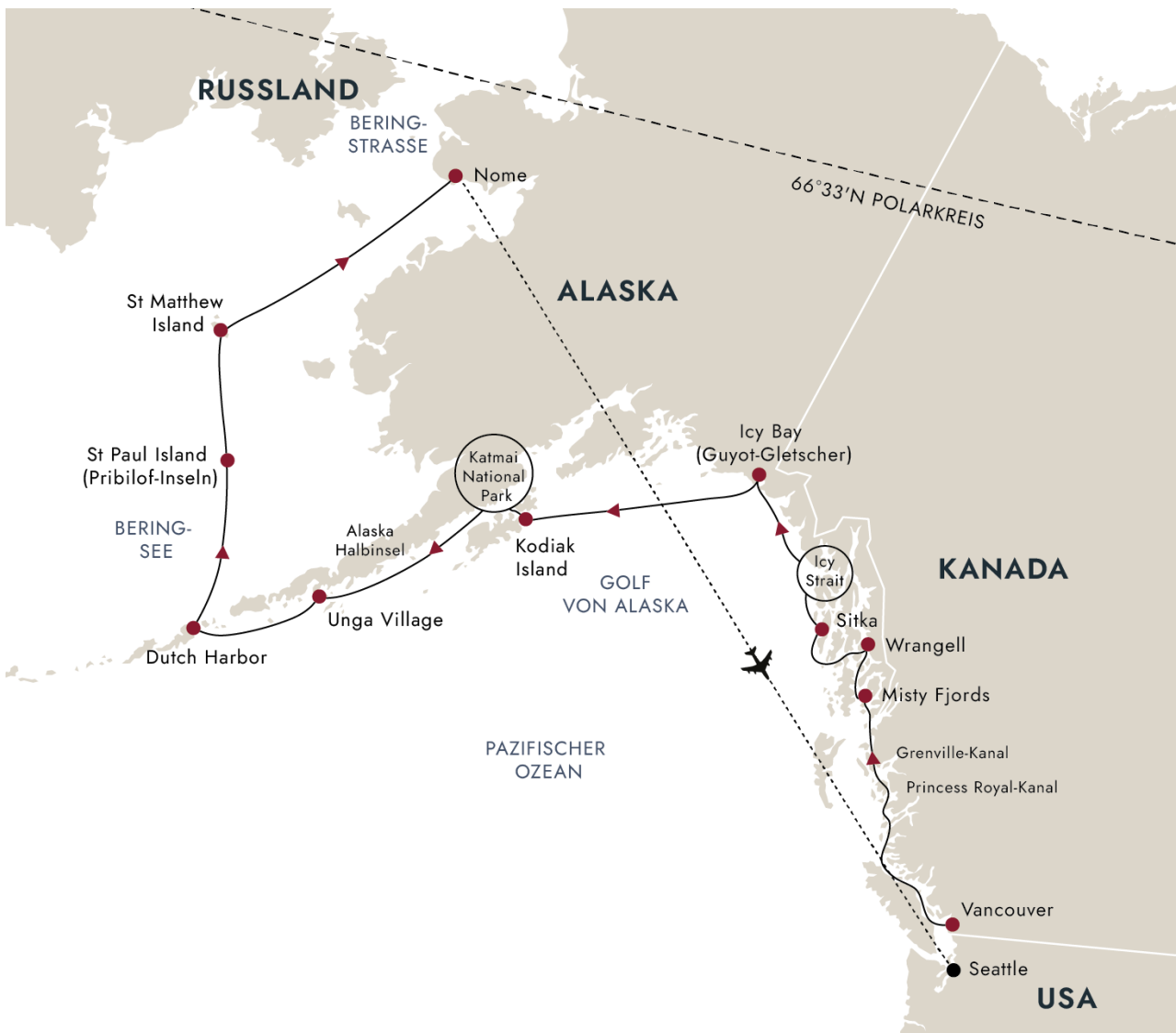


Nicht verfügbar

Einzelbelegung



Nicht verfügbar



BEGINN DER EXPEDITIONS-SEEREISE

Erkunden Sie die größte Stadt British Columbias

25. Jul 26 -
Beginn der
Expeditions-
Seereise

Nach einem köstlichen Frühstück in Ihrem Hotel nehmen wir Sie mit auf eine Stadtrundfahrt zu den wichtigsten Sehenswürdigkeiten, die Vancouver zu bieten hat.

Der Ausflug endet am Pier, wo Ihr Expeditionsschiff, MS Roald Amundsen, bereits auf Sie wartet. Richten Sie sich in Ihrer Kabine ein und verschaffen Sie sich bei einem Rundgang einen Überblick über das Schiff, bevor Sie eine Sicherheitseinweisung erhalten.

Bei den Ausflügen und Anlandungen werden Sie von den fachkundigen Mitgliedern unseres Expeditionsteams begleitet, die Sie bei einem leckeren Begrüßungsdinner näher kennenlernen können. Damit hat Ihr großes Alaska-Abenteuer begonnen.

DIE KANADISCHE INSIDE-PASSAGE

Bewundern Sie die atemberaubenden Landschaften der Inside-Passage

26. Jul 26 -
Die kanadische
Inside-Passage

Die Küstenroute der Inside-Passage führt uns durch das große nordamerikanische Pazifik-Fjordland, ein geschütztes Gewässer mit fast 1.500 Kilometern Länge. Im Gegensatz zu Passagieren anderer Schiffe, die meist nachts hier vorbeikommen, können Sie die grandiose Landschaft tagsüber in ihrer ganzen Schönheit auf sich wirken lassen.

Mit unserem relativ kleinen Expeditionsschiff können wir in Gebiete vordringen, die für größere Schiffe unzugänglich sind. So erhalten Sie die Gelegenheit, auch die fantastische landschaftliche Kulisse selten befahrener Meeresarme zu erkunden. Auch Tierliebhaber kommen an diesem Tag voll auf ihre Kosten, denn in den Gewässern leben Buckel-, Finn- und Zwergwale und sogar Orcas – halten Sie also in jedem Fall Kamera und Fernglas bereit.

MISTY FJORDS

Entdecken Sie eine aufregende Tierwelt inmitten naturbelassener Landschaften

27. Jul 26 -
Misty Fjords

Die Misty Fjords sind eine unberührte Wildnis mit Nadelbäumen, Wasserfällen und schneebedeckten Gipfeln, die zum Tongass National Forest gehört. Der angesehene Naturforscher und Schriftsteller John Muir beschrieb die Gegend als einen der schönsten Orte, die er je gesehen hat.

Wenn die Wetterlage es zulässt, können Sie die Misty Fjords gemeinsam mit dem Expeditionsteam in unseren kleinen Expeditionsbooten erkunden oder eine Kajakfahrt unternehmen.

Die Misty Fjords sind bekannt für ihre reiche Tierwelt. Bei Ihrer Erkundungstour können Sie nach Schneeziegen, Schwarz- und Braunbären sowie Elchen Ausschau halten. In den umliegenden Gewässern leben Pazifische Lachse, Otter, Stellersche Seelöwen, Seehunde, Orcas und Weißflankenschweinswale, am Himmel können Sie nach Reiher und Weißkopfseeadlern Ausschau halten.

DIE PETROGLYPHEN VON WRANGELL

Besuchen Sie eine der ältesten Hafenstädte Alaskas

28. Jul 26 -
Die
Petroglyphen
von Wrangell

Wir passieren weitere Inseln vor der Küste Alaskas und erreichen schließlich Wrangell. Nur 1,6 Kilometer außerhalb der Stadt befindet sich Petroglyph Beach, wo Sie uralte Felszeichnungen – sogenannte Petroglyphen – entlang des Sandstrandes besichtigen können.

Besuchen Sie das örtliche Museum, um mehr über die faszinierende Vergangenheit von Wrangell zu erfahren. Die heute zu den USA gehörende Insel wurde einst von Großbritannien, Russland und dem Volk der Lingít regiert. Weiter geht es nach Shakes Island, wo das Chief Shakes Tribal House und seine Totempfähle von der Geschichte des indigenen Lingít-Volks erzählen.

Wanderer werden von den Naturpfaden begeistert sein, die inmitten dieser herrlichen Landschaft an der Mündung des Stikine River und am Fuße des Mount Dewey bis an den Rand des Regenwaldes führen.

DIE KULTURELLE VIELFALT SITKAS

Genießen Sie die einzigartige kulturelle Vielfalt von Sitka

29. Jul 26 -
Die kulturelle
Vielfalt Sitkas

Sitka ist vom Tongass-Nationalforst umgeben und nur auf dem See- oder Luftweg erreichbar. Von Deck aus haben Sie einen atemberaubenden Blick auf die Sisters Berge und den Vulkan Mount Edgecumbe.

Die Stadt wird seit 10.000 Jahren vom Volk der Lingit bewohnt. Zu Beginn des 19. Jahrhunderts wurde Sitka von russischen Entdeckern besiedelt. Nach Russlands Niederlage im Krimkrieg wurde die Stadt dann an die USA verkauft. Heute bietet Sitka eine aufregende Mischung aller drei Kulturen.

Besuchen Sie die russisch-orthodoxe Kathedrale und das Haus des russischen Bischofs, um einen Einblick in das Erbe der russischen Siedler zu gewinnen. Bewundern Sie die kunstvollen Totempfähle der Haida und der Lingit im Sitka National Historical Park und erkunden Sie einen der malerischen Wanderwege, die durch den Wald bis ans Meer führen.

EXPEDITIONSTAG IN DER ICY STRAIT

Nervenkitzel im wilden Alaska

30. Jul 26 -
Expeditionstag
in der Icy
Strait

Heute erwartet Sie ein weiterer Tag voller Erkundungen: Es geht in die Icy Strait, wo wir uns einige der Inseln genauer ansehen. Mögliche Ziele sind dabei die George-Insel, die Inian-Inseln und das Idaho Inlet, allerdings berücksichtigen wir bei unserer Routenwahl wie immer die Wetterbedingungen und Möglichkeiten für Tierbeobachtungen.

Mit unseren Expeditionsbooten können wir uns hier den felsigen Küsten bei entsprechenden Bedingungen gut nähern. Zudem besteht die Möglichkeit einer Anlandung und einer Naturwanderung. Je mehr wir uns in dieser Region dem offenen Meer nähern, desto zerklüfteter zeigt sich die Küste mit ihren schroffen Felspitzen und zahlreichen Meereshöhlen. Halten Sie hier unbedingt Ausschau nach Walen, Seelöwen, Orcas und Weißkopfschneekopflern.

ICY BAY

Beobachten Sie Wildtiere in den von Gletschern gespeisten Gewässern

31. Jul 26 -
Icy Bay

Heute steht die Erkundung der Icy Bay auf dem Programm. Drei Gletscher – der Guyot-, der Yahrtse- und der Tyndall-Gletscher – kalben regelmässig frisches Eis in diese Bucht. Wenn es die Wetterlage zulässt, können Sie mit unseren Expeditionsbooten oder mit dem Kajak auf Erkundungstour gehen und dabei die faszinierende Schönheit dieser vereisten Landschaft bewundern.

Im Golf von Alaska erwartet Sie eine reiche Tierwelt mit unvergleichlichen Fotomöglichkeiten. Buckelwale, Orcas, Stellersche Seelöwen, Seeotter und Seehunde, die auf umhertreibenden Eisschollen faulenzten, sind in diesen Gewässern häufig anzutreffen.

ÜBERQUERUNG DES GOLFS VON ALASKA

Genießen Sie einen geruhigen Tag auf See und beobachten Sie zahlreiche Vögel

1. Aug 26 -
Überquerung
des Golfs von
Alaska

Ihre Seereise führt Sie weiter durch den Golf von Alaska. Nutzen Sie diesen ruhigen Tag, um die Annehmlichkeiten an Bord wie den Infinity-Pool, die Whirlpools oder die Sauna zu genießen. Gehen Sie joggen, besuchen Sie den Fitnessraum oder gönnen Sie sich eine Massage im Wellnessbereich.

Im Science Center erwartet Sie das Expeditionsteam zu spannenden Vorträgen über die Tierwelt, Geologie, Glaziologie, Geschichte und Kultur Alaskas.

Treffen Sie sich zur Entspannung mit den anderen Gästen auf ein Getränk in der Explorer Lounge & Bar oder lehnen Sie sich einfach zurück und genießen Sie die Aussicht. Versuchen Sie, alle drei Arten von nordpazifischen Albatrossen zu entdecken. Der Laysan- und der Schwarzfußalbatros werden hier relativ häufig gesichtet, während der Kurzschwanzalbatros schwieriger zu beobachten ist.

DIE BRAUNBÄREN VON KODIAK

Erkunden Sie die Heimat des indigenen Volks der Alutiq

2. Aug 26 -
Die
Braunbären
von Kodiak

Kodiak, die zweitgrößte Insel der USA, wird auch als „Smaragdinsel“ bezeichnet. Diesen Spitznamen hat Kodiak vor allem ihren Fichtenwäldern und Graslandschaften zu verdanken.

Die berühmtesten Bewohner der Insel sind zweifellos die Kodiak-Braunbären. Etwa 3.500 von ihnen leben im Kodiak National Wildlife Refuge, das sich über zwei Drittel der Insel erstreckt.

Kodiak-Bären sind sehr anmutig und können eine beeindruckende Größe erreichen. Bei einer Ausfahrt mit unseren kleinen Expeditionsbooten haben Sie die Gelegenheit, diese mächtigen Tiere aus sicherer Entfernung in ihrem natürlichen Lebensraum zu beobachten. Sie erhalten einen seltenen Einblick in das Leben dieser Bären vor der Kulisse der atemberaubend schönen, zerklüfteten Landschaft Alaskas.

BRAUNBÄREN IN KATMAI

Beobachten Sie Braunbären im Katmai-Nationalpark

3. Aug 26 -
Braunbären in
Katmai

Heute führt Sie Ihr Abenteuer in den über 1,6 Millionen Hektar großen Katmai-Nationalpark, der mit mehr als einem Dutzend aktiver Vulkane aufwarten kann. Der Nationalpark bietet über 2.000 Braunbären – der größten Population weltweit – einen geschützten Lebensraum.

In Begleitung eines erfahrenen Bärenexperten halten wir hier an Deck bzw. auf unseren Expeditionsbooten aus sicherer Entfernung Ausschau nach den imposanten Tieren. Vielleicht erspähen wir einige Bären auf der Suche nach Beeren, beim Graben nach Muscheln oder beim Fischfang am Ufer eines Flusslaufs.

Je nach Wetterlage besuchen wir entweder Geographic Harbor, die Kinak Bay oder die Kukak Bay.

ABGELEGENE BUCHTEN DER ALASKA-HALBINSEL

Erkunden Sie zerklüftete Landschaften inmitten einer ungezähmten Wildnis

4. Aug 26 -
Abgelegene
Buchten der
Alaska-
Halbinsel

Die urwüchsige Landschaft der Alaska-Halbinsel ist ein echtes Paradies für Wildtiere. Zerklüftete Küsten, hoch aufragende Berge und abgelegene Buchten zählen zu den charakteristischen Merkmalen dieser Region.

Begleiten Sie das Expeditionsteam zu den versteckten Buchten und Meeresarmen entlang der Küste, wo Sie Bären, Weißkopfseeadler und Meereslebewesen wie Seeotter und Buckelwale beobachten können. Erfahren Sie mehr über die geologische Entstehungsgeschichte der Region und darüber, wie die imposanten Landschaften um Sie herum von den Kräften der Natur geformt wurden.

DIE GEISTERSTADT UNGA

Schlendern Sie durch diese verlassene Stadt in Alaska

5. Aug 26 -
Die
Geisterstadt
Unga

Das einsame, inmitten der Wildnis gelegene Unga Village ist eine verlassene, aber malerische Siedlung am südlichen Ende von Unga Island.

Es wurde 1833 vom Volk der UnangaÅ gegründet, aber 1969 wieder aufgegeben, da die Fischer von den erzielten Erträgen nicht überleben konnten. Heute sind die wenigen erhaltenen Holzgebäude der einzige Hinweis darauf, dass hier einst Menschen lebten.

Ein Teppich aus rosafarbenem Läusekraut, Weidenröschen und anderen Wildblumen umgibt die verlassenen Hütten, die von der Natur nach und nach zurückerobert werden. Erleben Sie die unheimliche Schönheit dieses Ortes bei einer Anlandung mit unseren Expeditionsbooten inmitten der Natur.

ENTDECKEN SIE DUTCH HARBOR

Tauchen Sie ein in die faszinierende Geschichte von Amerikas größtem Fischereihafen

6. Aug 26 -
Entdecken Sie
Dutch Harbor

Dutch Harbor, der größte Fischereihafen Amerikas, ist ein faszinierender Ort. Ein Besuch hier lohnt sich. Auf dem Weg dorthin können Sie den Mount Makushin sehen, einen dampfenden Vulkan mit einer Höhe von fast 1.830 Metern.

Im Aleuten Museum erfahren Sie mehr über das indigene Volk der Unungan. Besuchen Sie die russisch-orthodoxe Kathedrale oder besichtigen Sie das Museum des Zweiten Weltkriegs, das an die Schlacht erinnert, die 1942 hier stattfand.

Halten Sie am Himmel Ausschau nach Weißkopfseeadlern und Papageientauchern. An Land leben Füchse, Lemminge und Wildpferde, in den Gewässern tummeln sich Wale, Seelöwen und Schweinswale. Dutch Harbor war der Drehort der Reality-Fernsehserie „Der gefährlichste Job Alaskas – The Deadliest Catch“, die lokale Krabbenfischer bei ihrer Arbeit unter extremen Bedingungen begleitete.

ZEIT ZUM LERNEN UND ENTSPANNEN

Entspannen Sie sich und lassen Sie auf unserer Fahrt entlang der Küste bisherige Erlebnisse Revue passieren

7. Aug 26 -
 Zeit zum
 Lernen und
 Entspannen

Zu einer wahren Expeditions-Seereise gehört es auch, sich Zeit zu nehmen, all die Sinneseindrücke um Sie herum auf sich wirken zu lassen. Ein Tag auf See bietet Ihnen genau hierzu die Möglichkeit. Lehnen Sie sich entspannt zurück und genießen Sie den Panoramablick von unserer Explorer-Lounge & Bar aus, aus unserem Infinity-Pool oder den Whirlpools im Freien.

Halten Sie hier Ausschau nach Papageientauchern und unterschiedlichen Alkarten, besonders in Küstennähe. Mit etwas Glück sehen Sie vielleicht eine der seltenen Klippenmöwen, die nur in diesem Teil der Welt zu finden sind.

Im Science Center können Sie von unserem Expeditionsteam mehr über die Geographie, das Klima und die Vogelwelt der Region erfahren.

DAS LEBEN DER UNANGAN AUF ST. PAUL

Halten Sie Ausschau nach Wildtieren auf der größten Pribilof-Insel

8. Aug 26 -
 Das Leben der
 Unangan auf
 St. Paul

Die windgepeitschte Insel St. Paul beherbergt mit etwa 480 Einwohnern die größte Gemeinde der indigenen Unangan in den USA. Hier haben Sie die Möglichkeit, die historischen Überreste einiger *Barabaras* zu besichtigen – traditionelle Behausungen, die zum Schutz vor dem Seewind zur Hälfte unterirdisch gebaut wurden.

Die St.-Paul-Insel wurde auch als wichtiges Vogelschutzgebiet ausgewiesen, das von etwa 300 verschiedenen Zugvogelarten als Rastplatz genutzt wird. Halten Sie Ausschau nach Hornlund und Gelschopflund, dem Pribilof-Strandläufer und der seltenen Dreizehnmöwe.

An der Küste können Sie spielende Pelzrobben beobachten – die Hälfte der weltweiten Population dieser bezaubernden Tiere lebt auf diesen Inseln.

ST MATTHEW

Erleben Sie diese wilde, abgelegene Insel

9. Aug 26 - St
 Matthew

Die St.-Matthew-Insel ist Teil des Alaska Maritime National Wildlife Refuge und über 300 Kilometer vom nächsten Dorf entfernt – ein wilder, abgelegener und einsamer Ort. Zwischen schwarzen Sandstränden und mit Wildblumen übersäter Tundra finden Sie noch immer die Überreste verlassener Gebäude. Nur eine Handvoll unerschrockener Siedler haben versucht, sich hier niederzulassen, sind allerdings daran gescheitert.

Heute sind die einzigen Bewohner der Insel die vielen Vögel, darunter Tausende von Papageientauchern, Trottellummen und Kormoranen. Wenn Sie Glück haben, können Sie bei der Anlandung inmitten der Natur den seltenen Beringschneeammer sehen, der fast ausschließlich hier brütet. Auch der ungewöhnliche Warnruf der Alaska-Wühlmaus, der dem Tier den englischen Namen „singende Wühlmaus“ eingebracht hat, ist häufig zu hören – also spitzen Sie die Ohren.

ÜBERQUERUNG DER BERINGSEE

Halten Sie Ausschau nach Wildtieren und entspannen Sie auf hoher See

10. Aug 26 -
 Überquerung
 der Beringsee

Wenn wir auf unserer Expeditions-Seereise die Beringsee durchqueren, befindet sich Russland im Westen, während die USA im Osten liegen.

Hier gibt es Naturwunder im Überfluss – halten Sie Ausschau nach auftauchenden Buckelwalen sowie nach Seevögeln, die durch die Lüfte kreisen.

Dies ist Ihr letzter vollständiger Tag auf See und eine gute Gelegenheit, sich zu entspannen und noch einmal die Zeit an Bord zu genießen. Das Expeditionsteam wird noch einmal die Höhepunkte Ihres Alaska-Abenteuers für Sie zusammenfassen, und Sie können Ihre ganz persönliche Entdeckungsreise im Science Center weiter fortsetzen.

NOME

Erfahren Sie mehr über die „goldene“ Vergangenheit von Nome

10. Aug 26 -
Nome

Die ersten Goldsucher kamen bereits 1898 nach Nome, und sogar heute noch wird hier nach Gold gesucht. Überall in der Stadt lassen sich Zeugnisse der Goldrausch-Ära finden, einschließlich verlassener Goldbagger, Dampfmaschinen aus der Zeit um die Jahrhundertwende und alter Eisenbahnschienen, die der Stadt ihre einzigartige Atmosphäre verleihen.

Nome war auch der Endpunkt von drei der großen Polarexpeditionen von Roald Amundsen, darunter auch ein Versuch, den Nordpol 1926 mit dem Flugzeug zu erreichen.

Daher ist Nome ein wirklich angemessener Ort, um sich von unserer schönen MS Roald Amundsen zu verabschieden, bevor Sie nach Seattle zurückfliegen, wo Sie noch eine letzte Nacht verbringen.

SEATTLE

Krönender Abschluss Ihres Abenteuers in der „Emerald City“

13. Aug 26 -
Seattle

Ihr Alaska-Abenteuer endet in Seattle.

Wenn Sie vor Ihrer Weiterreise noch Zeit haben, besuchen Sie doch das Seattle Aquarium, in dem Sie Seeotter und eine Pazifische Riesenkralke bestaunen können. Oder machen Sie einen Spaziergang durch den Olympic Sculpture Park und bewundern Sie dabei die Werke renommierter Künstler, während Sie die unglaubliche Aussicht auf den Puget Sound und die umliegenden Berge genießen.

Auf dem berühmten Pike Place Market wiederum erwartet Sie ein wahres Fest der Sinne. Dieser lebhafteste Bauernmarkt besteht seit über einem Jahrhundert und bietet von Straßenmusik über Bars bis hin zu Fischhändlern, die ihre Lachse gekonnt durch die Luft wirbeln, einfach alles, was das Herz begehrt!

Sofern es Ihre Reisepläne erlauben, die Gegend noch ein wenig näher kennenzulernen, empfehlen wir Ihnen, einige der landschaftlichen Höhepunkte im Rahmen unseres Nachprogramms zu entdecken.

Im Preis inbegriffen

Flüge

- Flug in der Economy-Class von Nome nach Seattle nach der Expeditions-Seereise

Transfers

- Transfer vom Schiff zum Flughafen in Nome nach der Expeditions-Seereise
- Transfer vom Flughafen zum Hotel in Seattle nach der Expeditions-Seereise

Hotel

- Übernachtung inklusive Frühstück in Seattle nach der Expeditions-Seereise

Expeditions-Seereise

- Aufenthalt in einer Kabine Ihrer Wahl
- Täglich Frühstück, Mittag- und Abendessen
- Wein, Bier und Spirituosen zu den Mahlzeiten, den ganzen Tag über und in der Nacht erhältlich (vorbehaltlich der Schankgesetze, ausgenommen Premium-Getränke)
- Kaffee, Tee und Softdrinks den ganzen Tag
- Gehobene Küche im Restaurant Lindstrøm für Gäste unserer Suiten inbegriffen
- Nachfüllbare Trinkflasche von Ocean Bottle
- Wind- und regenabweisende Jacke
- Professionelle Fotos von Ihrer Reise von unserem Bordfotografen
- Kostenloses WLAN. Streaming wird allerdings nicht unterstützt
- Nutzung von Sauna, Whirlpools, Pool, Fitnessraum, Lounges und mehr
- Trinkgeld inbegriffen. Fantastischer Service ist bei Hurtigruten Expeditions Standard – wenn Sie jedoch zusätzlich ein Dankeschön hinterlassen möchten, ist dies selbstverständlich jederzeit willkommen
- Im Reisepreis enthaltene Aktivitäten

Aktivitäten an Bord

- Vertiefende Vorträge und Diskussionen mit Experten unseres Expeditionsteams
- Das Expeditionserlebnis ist auch in deutscher Sprache verfügbar oder wird ggf. ins Deutsche übersetzt
- Voller Zugang zum schiffseigenen Science Center
- Wissenschaftliches Forschungsprogramm, das es den Gästen ermöglicht, sich an laufend Projekten zu beteiligen
- Professionelle Tipps und Tricks für die besten Landschafts- und Tierfotos von unserem Bordfotografen
- Tägliche Treffen mit dem Expeditionsteam zur Vorbereitung auf den kommenden Tag

Landausflüge

- Begleitete Anlandungen mit kleinen Expeditionsbooten
- Verleih von Stiefeln, Wanderstöcken und anderen benötigten Ausrüstungsgegenständen für Aktivitäten. In Ihren Hurtigruten Expeditions Reiseunterlagen finden Sie eine empfohlene Packliste.
- Wertvolle Tipps und Hilfestellungen von unserem Bordfotografen

Hinweise

- Alle geplanten Aktivitäten sind abhängig von den Wetter- und Eisbedingungen.
- Änderungen mit Blick auf Ausflüge und Aktivitäten vorbehalten.
- Bitte stellen Sie sicher, dass Sie alle Bestimmungen zur Einreise und Einschiffung erfüllen.
- Je nach Abflugzeit in Anchorage kann eine Übernachtung erforderlich sein.

Nicht im Preis inbegriffen

- Internationale Flüge
- Zusätzliche Übernachtung(en), sofern aufgrund der Abflugzeit Ihres internationalen Fluges erforderlich
- Reiseversicherung
- Gepäckverladung
- Optionale Landausflüge unter der Leitung unserer lokalen Partner
- Optionale Aktivitäten in kleinen Gruppen mit unserem Expeditionsteam
- Optionale Behandlungen im Spa- und Wellnessbereich an Bord

Ihr Schiff

Ihr Schiff ist die "MS Roald Amundsen". Ausführlich stellen wir Ihnen dieses Schiff auf unseren Schiffseiten vor. [Ausführliche Informationen zu diesem Schiff.](#)

Passagiere
500

Bordsprachen


Eisklasse
PC-6

Special
Hybrid-Technologie

