

IHRE REISE

# Alaska (Inside Passage Kurs Süd) – Abenteuerkurs durch ungebändigte Natur

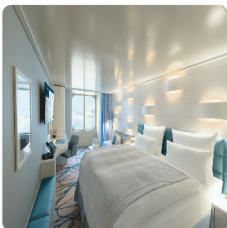
Reisetermin  
 09.07.2026 - 23.07.2026

Reisedauer  
 15 Tage

Reederei / Schiff  
 HANSEATIC inspiration / Hapag-Lloyd Cruises



Außenkabine, KAT: 1, ca. 22 qm Deck 4-6



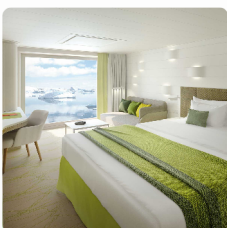
Doppelbelegung  
  
**€9,990**  
 pro Person

Doppelbelegung  
  
**€11,690**  
 pro Person

Einzelbelegung  
  
**€15,347**  
 pro Person

Einzelbelegung  
  
**€19,980**  
 pro Person

Panoramakabine, KAT: 2, ca. 21 qm, Deck 4 und 5



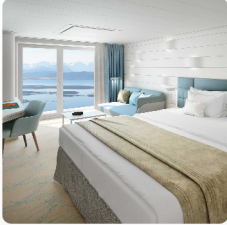
Doppelbelegung  
  
**€9,990**  
 pro Person

Doppelbelegung  
  
**€12,160**  
 pro Person

Einzelbelegung  
  
**€15,958**  
 pro Person

Einzelbelegung  
  
**€19,980**  
 pro Person

French Balcony Kabine, KAT: 3, ca. 23 qm, Deck 6



Doppelbelegung

  
**€ 10.890**  
 pro Person

Doppelbelegung

  
**€ 12.750**  
 pro Person

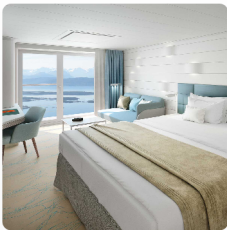
Einzelbelegung

  
**€ 16.725**  
 pro Person

Einzelbelegung

  
**€ 21.780**  
 pro Person

French Balcony Kabine, KAT: 5, ca. 21 qm Deck 7



Doppelbelegung

  
**€ 10.890**  
 pro Person

Doppelbelegung

  
**€ 13.090**  
 pro Person

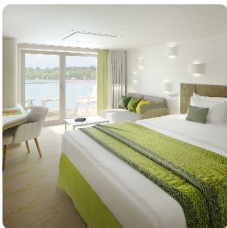
Einzelbelegung

  
**€ 17.167**  
 pro Person

Einzelbelegung

  
**€ 21.780**  
 pro Person

Balkonkabine, KAT: 4, ca. 27 qm, Deck 5



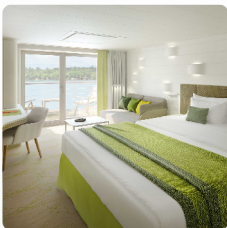
Doppelbelegung

  
**€ 14.360**  
 pro Person

Einzelbelegung

  
**€ 20.100**  
 pro Person

Balkonkabine, KAT: 6, ca. 27 qm, Deck 6 und 7



Doppelbelegung

  
**€ 14.710**  
 pro Person

Einzelbelegung

  
**€ 20.590**  
 pro Person

Balkonkabine, KAT: 7, ca. 27 qm, Deck 6



Doppelbelegung



**€ 15.190**

pro Person

Einzelbelegung



**€ 21.260**

pro Person

Balkonkabine, KAT: 8, ca. 27 qm, Deck 7



Doppelbelegung



**€ 15.770**

pro Person

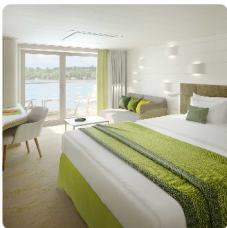
Einzelbelegung



**€ 22.070**

pro Person

HANSEATIC inspiration Garantie-Balkonkabine Kabine KAT. 4 PLATIN



Doppelbelegung



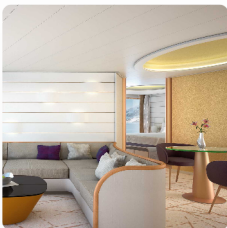
Nicht verfügbar

Einzelbelegung



Nicht verfügbar

Grand Suite, KAT: 10, mit Veranda, ca. 71 qm, Deck 6 und 7



Doppelbelegung



Nicht verfügbar

Einzelbelegung



Nicht verfügbar

Junior Suite, KAT: 9, mit Balkon, ca. 42 qm, Deck 6 und 7



*Doppelbelegung*



Nicht verfügbar

*Einzelbelegung*



Nicht verfügbar

Garantie-Außenkabine, KAT: 0



*Doppelbelegung*



Nicht verfügbar

*Einzelbelegung*



Nicht verfügbar





Do.,  
09.07.2026

Fahrt nach Seward/Alaska/USA, Abfahrt 22.00 Uhr

Entspannung auf See/Kreuzen im Katmai-Nationalpark

Fr.,  
10.07.2026

Alaska stillt Ihre Sehnsucht nach großen Abenteuern in weiter Wildnis. Der Stoff, aus dem Entdeckerträume sind, zeigt sich Ihnen auf dieser unvergesslichen Reise in eindrucksvoller Gestalt. Mit Glück ergeben sich beim Kreuzen in den Buchten des weit verzweigten Katmai-Nationalparks Möglichkeiten für Bärenbeobachtungen mit der HANSEATIC inspiration. Hier halten sich die Tiere oft in der küstennahen Vegetation auf. Zusammen mit Ihren Experten halten Sie Ausschau von den vielen offenen Decksflächen aus.

Homer/Alaska/USA, von 6.00 bis 22.00 Uhr

Sa.,  
11.07.2026

Homer ist Ihr Ausgangspunkt für spektakuläre Touren im Zeichen von Bärenbeobachtungen in der Natur: Ein Wasserflugzeug bringt Sie während eines Panorama-Fluges zu den Brooks Falls<sup>1</sup>, wo Sie mit etwas Glück Braunbären beim Lachsfischen beobachten können. Oder Sie fliegen in den Lake Clark National Park<sup>1</sup> – bei einer Wanderung mit einem Ranger können Sie auch hier Braunbären in ihrem natürlichen Umfeld erleben. Die unberührte Natur Alaskas können Sie von Homer aus auch ganz aktiv auf einer Wanderung<sup>1</sup> zum Gletschersee oder entspannt bei einer Bootsfahrt<sup>1</sup> entdecken.

Kodiak, von 11.00 bis 19.00 Uhr

So.,  
12.07.2026

Der Hauptort von Kodiak Island war bis 1867 zweitgrößte Ansiedlung von Russisch-Amerika. Heute erinnern die russisch-orthodoxe Kirche sowie das Kodiak History Museum an diese Zeit. Entdecken Sie den kleinen, charmanten Alaska-Ort auf eigene Faust. Ein Transfer bringt Sie in den Fort Abercrombie State Park1: Spazieren Sie durch den moosbedeckten Küstenwald, vorbei an arktischen Blumenwiesen. Mit Glück sichten Sie sogar Wale vor der Küste.

Mo.,  
13.07.2026

Entspannung auf See

Kreuzen im Tsaa-Fjord (Icy Bay) und am Hubbard-Gletscher

Di.,  
14.07.2026

Das Kreuzen im Tsaa Fjord öffnet Ihnen einige der schönsten Seiten im Bilderbuch Alaskas: hochalpine Gipfel, grüne Wälder, Gletscher und Eis. Bei der Annäherung an den aktiven Hubbard-Gletscher ist Ihr kleines Expeditionsschiff wieder in seinem Element und bahnt sich je nach Gegebenheiten durch Eisschollen sicher seinen Weg Richtung Gletscherkante.

Alaskas Inside Passage:

Chichagof Island

Mi.,  
15.07.2026

Vom großen Freiheitsgefühl geleitet, beginnt nun das Abenteuer Inside Passage. Wie Menschen inmitten der Natur leben, zeigt ein Besuch in der nur rund 30 Einwohner zählenden Ortschaft Elfin Cove auf Chichagof Island. Ein Ausblick auf Tiere und Landschaften bietet sich erneut bei der Fahrt durch die Icy Strait, ein beliebtes Sommerquartier für Buckelwalfamilien.

Kreuzen im Tracy Arm und im Endicott Arm

Do.,  
16.07.2026

Jetzt ist die beste Zeit, Alaskas ursprüngliche Seele zu erkunden – mit tiefen Fjorden und verstreuten Inseln. Neben der Tierwelt staunen Sie über hohe Felswände im Tracy Arm mit eindrucksvollem Gletscherpanorama. Gleiches gilt für den Endicott Arm, wo Sie mit etwas Glück Wale und Seelöwen ausmachen.

Kupreanof Island

Fr.,  
17.07.2026

Petersburg, Ankunft 23.30 Uhr

Die historische Heimat der Tlingit-Ureinwohner entdecken Sie mit Ihren Experten auf Kupreanof Island, unter den Augen des weltgrößten aus einem Stück gefertigten Totempfahls.

Petersburg, Abfahrt 17.00 Uhr

Sa.,  
18.07.2026

Das pittoreske Petersburg ist als „Klein-Norwegen“ bekannt. Gemalte Blumengirlanden verzieren hier die Häuser. Bereichert wird die Idylle durch den LeConte-Gletscher – spektakuläre Aussichten auf diesen südlichsten Gezeiten-Gletscher Amerikas genießen Sie während einer Jetbootfahrt1 oder eines Panorama-Rundflugs1.

Wrangell, von 8.00 bis 20.00 Uhr

So.,  
19.07.2026

Die malerisch gelegene Stadt Wrangell zählt zu den ältesten Siedlungen Alaskas. Begeben Sie sich von hier aus zur Bärenbeobachtung am Anan Creek1, wo Sie mit Glück Schwarz- und Braunbären sichten. Rasant verläuft der Ausflug durch die einstige Goldgräberlandschaft des Stikine – ein Abenteuer auf dem großen Fluss1. Wer es aktiv mag, unternimmt eine Countryside-Wanderung1 im Tongass National Forest oder eine Kajaktour1 entlang der Küste.

Ketchikan, von 7.00 bis 18.00 Uhr

Mo.,  
20.07.2026

Lassen Sie sich anschließend in Ketchikan von indianischer Kultur begeistern, und nutzen Sie eine weitere Möglichkeit zur Bärenbeobachtung<sup>1</sup>. Beim Flug über die Misty-Fjorde<sup>1</sup> bestaunen Sie tief eingeschnittene Meeresarme sowie grüne Ufer vor hohen Bergen und rauschenden Wasserfällen. Eine Region, die berührt – wie auch bei einer Jeep- und Kanufahrt auf Revillagigedo Island<sup>1</sup>.

Fahrt durch British Columbias Inside Passage/Kanada

Di.,  
21.07.2026 -  
Mi.,  
22.07.2026

Die HANSEATIC inspiration nimmt sich anschließend zwei Tage Zeit für die Fahrt durch British Columbias Inside Passage mit ihren zahllosen Inseln, bewaldeten Bergen und kleinen indianischen Siedlungen am Ufer. Erleben Sie grandiose Panoramen vom inspiration Walk aus, die vielleicht von Orcas und Weißkopfseeadlern bereichert werden. Ein überragendes Schlusskapitel Ihres ganz persönlichen Abenteuerromans.

Vancouver/Kanada, Ankunft 7.00 Uhr

Do.,  
23.07.2026

#### **Im Preis inbegriffen**

- Alle Anlandungen/Fahrten in bordeigenen Zodiacs (Einsatz der Zodiacs ist abhängig vom Zielgebiet und von behördlichen Genehmigungen)
- Erfahrene Experten verschiedener Fachgebiete begleiten jede Reise, halten Präsentationen/multimediale Vorträge, beantworten fundiert Fragen zum Fahrtgebiet und begleiten die Zodiacfahrten/Anlandungen und Wanderungen ab/bis Schiff
- Nutzung der interaktiven Ocean Academy mit individuellen Wissensformaten
- Umfangreiche Informationen zur Reise vorab, zum Beispiel zur Arktis und zur Antarktis, zur Südsee und zum Amazonas sowie Expeditionslandkarten
- In jeder Kabine: Champagner zur Begrüßung, mit alkoholfreien Getränken täglich neu gefüllte Minibar (Junior und Grand Suiten mit zusätzlicher Auswahl), Kaffeemaschine (auf Wunsch Tee), 24-Stunden-Kabinenservice
- Leihweise an Bord: ein Fernglas und zwei Sets Nordic-Walking-Stöcke direkt in der Kabine, außerdem warme Parkas, Gummistiefel, Schnorchelausrüstungen
- Umfangreiches Infotainment mit Live-Übertragung sowie Aufzeichnungen der Expertenvorträge, Vorkamera, Seekarte, Filmen u.v.m., persönliches E-Mail-Postfach, Internetzugang via WLAN (kostenfrei für eine Stunde pro Gast und Tag, satellitenabhängig vor allem in polaren Gebieten)
- Hafen-/Destinationsinformationen (nach Verfügbarkeit) in der Kabine
- Internationale Gourmetküche als Vollpension an Bord mit Frühstück (inkl. Früh- und Spätaufsteherfrühstück), Bouillon, Nachmittagskaffee/Teezeit, Mittag- und Abendessen (abends drei Restaurants mit flexiblen Tischzeiten zur Wahl)
- Ausgewählte Softdrinks (mit Reisebeginn ab Januar 2026)
- Hafen- und Flughafengebühren
- Umfangreiches Sportangebot: Fitnessbereich mit Meerblick, Kursprogramm, je nach Reiseziel verschiedene zusätzliche Sportaktivitäten an Land (Personal Training gegen Aufpreis)
- OCEAN SPA mit finnischer Meerblick-Sauna, Dampfsauna sowie Ruhebereich innen/außen (Spa-Anwendungen und Friseur gegen Aufpreis)

#### **Nicht im Preis inbegriffen**

- Flugan- und Abreise, wenn Sonderflüge ab/bis Deutschland nicht inkludiert sind
- weitere Reiseversicherungen
- Visa- oder Passgebühren (falls erforderlich)
- persönliche Ausgaben (Einkäufe, optionale Ausflüge)
- sonstige im Programm nicht genannte Leistungen
- Anreisepaket Seward - mit Übernachtung in Seattle: 1.760 €
- Abreisepaket Vancouver: 920 €

## *Ihr Schiff*

Ihr Schiff ist die "HANSEATIC inspiration". Ausführlich stellen wir Ihnen dieses Schiff auf unseren Schiffseiten vor. [Ausführliche Informationen zu diesem Schiff.](#)

Passagiere  
**199**

Bordsprachen  


Eisklasse  
**PC-6**

Special  
**international**

