

IHRE REISE

# Abenteuer durch das Südpolarmeer bis zur Halbinsel Valdés

Reisetermin

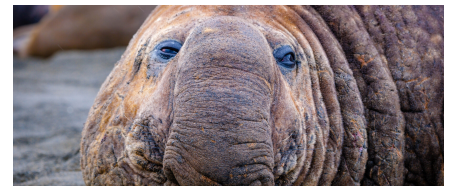
04.03.2026 - 23.03.2026

Reisedauer

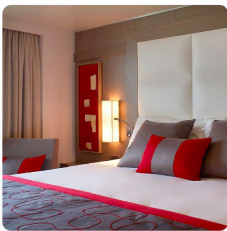
20 Tage

Reederei / Schiff

Le Boreal / Ponant



## Le Boreal Superior Kabine



Doppelbelegung



**€ 15.200**

pro Person

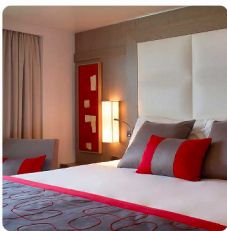
Einzelbelegung



**€ 15.400**

pro Person

## Le Boreal Deluxe Kabine



Doppelbelegung



**€ 16.280**

pro Person

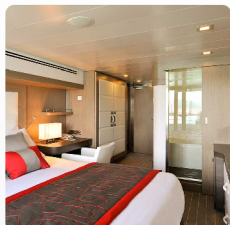
Einzelbelegung



**€ 16.480**

pro Person

Prestige Kabine Deck 4



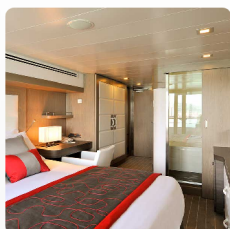
Doppelbelegung

  
**€ 17.050**  
 pro Person

Einzelbelegung

  
**€ 17.250**  
 pro Person

Prestige Kabine Deck 5



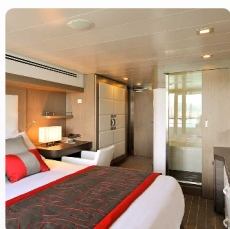
Doppelbelegung

  
**€ 17.350**  
 pro Person

Einzelbelegung

  
**€ 17.550**  
 pro Person

Prestige Kabine Deck 6



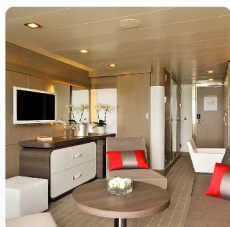
Doppelbelegung

  
**€ 17.810**  
 pro Person

Einzelbelegung

  
**€ 18.010**  
 pro Person


Prestige Suite Deck 5



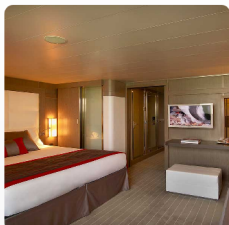
Doppelbelegung

  
 Nicht verfügbar

Einzelbelegung

  
 Nicht verfügbar

Le Boreal Deluxe Suite



*Doppelbelegung*



Nicht verfügbar

*Einzelbelegung*



Nicht verfügbar

Prestige Suite Deck 6



*Doppelbelegung*



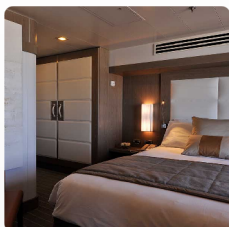
Nicht verfügbar

*Einzelbelegung*



Nicht verfügbar

Le Boreal Owner's Suite



*Doppelbelegung*



Nicht verfügbar

*Einzelbelegung*



Nicht verfügbar



5. Mar 26 -  
 Ushuaia

Die Hauptstadt der argentinischen Provinz Feuerland Ushuaia gilt als das Tor zur „weißen Kontinent“ und zum Südpol. Von den Argentinern „El fin del mundo“ genannt, liegt Ushuaia tatsächlich fast am Ende der Welt, eingebettet in den Schutz der Berge und umgeben von fruchtbaren Ebenen, bewohnt von zahlreichen Tierarten. In dieser außergewöhnlichen Lage, wo die Hänge der Anden direkt ins Meer hinabfallen, ist Ushuaia einer der faszinierendsten Orte der Welt, mit einem Namen, der den Beginn unvergleichlicher Reisen in kaum zugängliche Regionen verspricht.

6. Mar 26 > 7.  
 Mar 26 - Fahrt  
 durch die  
 Drake-Passage

Nutzen Sie die Tage in der Drake-Passage dazu, sich mit dem Schiff vertraut zu machen und Ihre Kenntnisse über die Antarktis zu vertiefen. Der Expeditionsleiter stellt Ihnen den Verhaltenskodex der IAATO vor, in dem Richtlinien für Landgänge festgelegt wurden, und erklärt Ihnen, wie die Ausfahrten mit dem Zodiac vor sich gehen. Vorträge über die Geschichte und die Fauna der Antarktis vermitteln Ihnen mehr über diese zauberhafte Region, in der jede Kreuzfahrt ein einmaliges Erlebnis ist. Erleben Sie außergewöhnliche Augenblicke der Navigation, bevor Sie auf den Außendecks mit den Naturführern Albatrosse, Kapsturmvögel und andere Seevögel am Himmel der Drake-Passage entdecken.

8. Mar 26 > 9.  
Mar 26 -  
Antarktische  
Halbinsel

Lassen Sie sich von diesem einzigartigen Ort verblüffen. Die mythische **Antarktische Halbinsel** übt noch heute eine echte Faszination aus und verspricht ihren Besuchern unvergessliche Augenblicke. Während Ihres ganzen Abenteuers in dieser Kulisse aus Eis fahren Sie durch spektakuläre und subtile Nuancen von blau und weiß, umgeben von einer außergewöhnlichen Fauna. Pinguine, Buckelwale, Seehunde und Riesensturmvögel sind hier ebenso zu Hause wie See-Elefanten, Pelzrobber, Südliche Zwergwale und Schwertwale. Vielleicht haben Sie während der Ausfahrten das Glück, diese Tiere zu beobachten und mit ihnen die extreme Schönheit dieser Orte zu teilen.

Jeden Tag bieten Ihnen der Kapitän und der Expeditionsleiter von den Eisbedingungen abhängige Anlandungen oder Ausfahrten mit dem Zodiac, auf denen Sie den unendlichen Reichtum der Antarktischen Halbinsel entdecken. Gletscher, Packeis, Tafeleisberge, steil ins Wasser abfallende Berggipfel, vulkanische Strände, Forschungsstationen, zauberhafte Buchten oder auch Überreste der Walfangindustrie: Dies sind die vielen Gesichter dieser Region in gedämpfter Stille und einer unreal wirkenden Atmosphäre. So folgen Sie den Spuren von Jean-Baptiste Charcot, Adrien de Gerlache oder Sir Ernest Shackleton, bedeutende Erforscher der Antarktis, die sich Anfang des 19. Jahrhunderts aufmachten, diese entlegenen und unbewohnten Regionen zu erobern.

10. Mar 26 >

11. Mar 26 -

Auf See

Genießen Sie  
 während der  
 Überfahrt auf  
 See die  
 zahlreichen  
 Freizeitangebote  
 an Bord.

Gönnen Sie  
 sich  
 Entspannung  
 im Spa oder  
 halten Sie  
 sich im  
 Fitnessraum  
 in Form.

Lassen Sie  
 sich je nach  
 Jahreszeit zu  
 einem Sprung  
 in den Pool  
 oder zu  
 einem

Sonnenbad  
 verlocken.

Dieser Reise  
 ohne

Zwischenstopp  
 bietet auch  
 Gelegenheit,  
 einer

Konferenz  
 oder einer  
 der an Bord  
 angebotenen  
 Vorstellungen  
 beizuwohnen,  
 abhängig von  
 den

angebotenen  
 Aktivitäten,  
 oder in der  
 Boutique ein  
 wenig zu  
 shoppen oder  
 die PONANT-  
 Fotografen in  
 ihrem

eigenen  
 Bereich  
 aufzusuchen.

Wer das  
 offene Meer  
 liebt,  
 bewundert  
 auf dem  
 Oberdeck das  
 Schauspiel  
 der Wogen  
 und kann mit  
 etwas Glück

Meerestiere  
beobachten.  
Eine  
zauberhafte  
kleine Auszeit  
mit Komfort,  
Entspannung  
und  
Unterhaltung.

12. Mar 26 >  
14. Mar 26 -  
Südgeorgien  
  
Südgeorgien  
ist eine  
subarktische  
Region, die  
sich von einer  
riesigen  
Unterwassergebirgskette  
zwischen den  
Anden und  
der  
Antarktischen  
Halbinsel  
erhebt. Hier  
finden Sie  
sämtliche  
Lebewesen  
der südlichen  
Polarregion:  
Königspinguine,  
Eselspinguine,  
See-Elefanten,  
Pelzrobben ...  
Vielleicht  
haben Sie  
Gelegenheit,  
die  
majestätischen  
Gletscher von  
Gold Harbour  
und die  
weiten  
Ebenen von  
Fortuna Bay  
zu entdecken.  
Wenn Sie das  
Glück haben,  
in Salisbury  
Plain an Land  
zu gehen,  
bietet sich  
Ihnen ein  
großartiges  
Schauspiel:  
über  
300.000 Königspinguine,  
die an dem  
leuchtenden  
orangen Fleck  
an Kopf und  
Hals zu  
erkennen  
sind, haben  
sich hier  
niedergelassen.



15. Mar 26 >

16. Mar 26 -

Auf See

Genießen Sie  
während der  
Überfahrt auf  
See die  
zahlreichen  
Freizeitangebote  
an Bord.

Gönnen Sie  
sich  
Entspannung  
im Spa oder  
halten Sie  
sich im  
Fitnessraum  
in Form.

Lassen Sie  
sich je nach  
Jahreszeit zu  
einem Sprung  
in den Pool  
oder zu  
einem

Sonnenbad  
verlocken.

Dieser Reise  
ohne

Zwischenstopp  
bietet auch  
Gelegenheit,  
einer

Konferenz  
oder einer  
der an Bord  
angebotenen  
Vorstellungen  
beizuwohnen,  
abhängig von  
den

angebotenen  
Aktivitäten,  
oder in der  
Boutique ein  
wenig zu  
shoppen oder  
die PONANT-  
Fotografen in  
ihrem

eigenen  
Bereich  
aufzusuchen.

Wer das  
offene Meer  
liebt,  
bewundert  
auf dem  
Oberdeck das  
Schauspiel  
der Wogen  
und kann mit  
etwas Glück

Meerestiere  
beobachten.  
Eine  
zauberhafte  
kleine Auszeit  
mit Komfort,  
Entspannung  
und  
Unterhaltung.

17. Mar 26 -  
Port Stanley

Port Stanley  
an der  
Ostspitze der  
größten Insel  
der  
Falklandinseln  
ist die  
Hauptstadt  
dieses  
abgelegenen  
Archipels, der  
aus fast 700  
Inseln  
besteht.  
Louis-Antoine  
de  
Bougainville  
brachte hier  
1764 die  
ersten Siedler  
unter, und  
der Hafen  
gewann  
schnell an  
Bedeutung. In  
der 1767 der  
spanischen  
Krone  
unterstellten  
und seit 1833  
unter  
britischer  
Souveränität  
stehenden  
Stadt haben  
sich  
südamerikanische  
Züge mit dem  
viktorianischen  
Stil  
vermischt.  
Häuser mit  
bunten  
Dächern  
zieren die  
Heidelandschaft  
mit ihrem  
windigen und  
rauen Klima,  
die an die  
schottischen  
Inseln  
Orkney oder  
Shetland  
erinnern. Vor  
der 1933  
gebauten  
Kathedrale  
erinnert ein  
Bogen aus  
Walkieferknochen

darán, dass  
Port Stanley  
einst ein  
Walfanghafen  
war.

18. Mar 26 >

19. Mar 26 -

Auf See

Genießen Sie  
während der  
Überfahrt auf  
See die  
zahlreichen  
Freizeitangebote  
an Bord.

Gönnen Sie  
sich  
Entspannung  
im Spa oder  
halten Sie  
sich im  
Fitnessraum  
in Form.

Lassen Sie  
sich je nach  
Jahreszeit zu  
einem Sprung  
in den Pool  
oder zu  
einem

Sonnenbad  
verlocken.

Dieser Reise  
ohne

Zwischenstopp  
bietet auch  
Gelegenheit,  
einer

Konferenz  
oder einer  
der an Bord  
angebotenen  
Vorstellungen  
beizuwohnen,  
abhängig von  
den

angebotenen  
Aktivitäten,  
oder in der  
Boutique ein  
wenig zu  
shoppen oder  
die PONANT-  
Fotografen in  
ihrem

eigenen  
Bereich  
aufzusuchen.

Wer das  
offene Meer  
liebt,  
bewundert  
auf dem  
Oberdeck das  
Schauspiel  
der Wogen  
und kann mit  
etwas Glück

Meerestiere  
beobachten.  
Eine  
zauberhafte  
kleine Auszeit  
mit Komfort,  
Entspannung  
und  
Unterhaltung.

20. Mar 26 -

Puerto

Madryn

Am Ufer des  
Atlantik, in  
der  
argentinischen  
Provinz

Chubut, zeigt  
sich die Stadt  
Puerto

Madryn im  
Golfo Nuevo,  
umgeben von  
einer

üppigen,  
wilden Natur.

Auf dem  
schmalen  
Landstreifen  
der Landenge  
können Sie in  
das wenige  
Kilometer  
entfernte

Naturreservat  
der Halbinsel  
Valdès fahren,  
die zum

UNESCO-  
Welterbe

zählt. Ihr vor  
den extremen  
Bedingungen  
des

Südatlantik  
geschütztes  
Mikroklima

macht die  
Region zum  
idealen

Fortpflanzungsort

für Südkaper,  
südliche See-

Elefanten,  
Mähnenrobben  
und

Schwertwale.

Vielleicht  
haben Sie das

Glück, die  
zahlreichen

Vögel,

Magellan-

Pinguine,

Guanakos

und Maras

(große  
Pampashasen)

zu

beobachten,

die diese

karge Steppe  
bevölkern.



21. Mar 26 >

22. Mar 26 -

Auf See

Genießen Sie  
während der  
Überfahrt auf  
See die  
zahlreichen  
Freizeitangebote  
an Bord.

Gönnen Sie  
sich  
Entspannung  
im Spa oder  
halten Sie  
sich im  
Fitnessraum  
in Form.

Lassen Sie  
sich je nach  
Jahreszeit zu  
einem Sprung  
in den Pool  
oder zu  
einem

Sonnenbad  
verlocken.

Dieser Reise  
ohne

Zwischenstopp  
bietet auch  
Gelegenheit,  
einer

Konferenz  
oder einer  
der an Bord  
angebotenen  
Vorstellungen  
beizuwohnen,  
abhängig von  
den

angebotenen  
Aktivitäten,  
oder in der  
Boutique ein  
wenig zu  
shoppen oder  
die PONANT-  
Fotografen in  
ihrem

eigenen  
Bereich  
aufzusuchen.

Wer das  
offene Meer  
liebt,  
bewundert  
auf dem  
Oberdeck das  
Schauspiel  
der Wogen  
und kann mit  
etwas Glück

Meerestiere  
beobachten.  
Eine  
zauberhafte  
kleine Auszeit  
mit Komfort,  
Entspannung  
und  
Unterhaltung.

23. Mar 26 -  
Buenos Aires

Die  
Hafenstadt  
Buenos Aires  
am  
südwestlichen  
Ufer des Rio  
de la Plata  
zwischen  
Atlantik und  
der weiten  
argentinischen  
Pampa ist  
eine  
einzigartige  
Stadt in  
Lateinamerika.  
Die  
argentinische  
Hauptstadt,  
das „Paris  
Südamerikas“,  
ist eine  
subtile  
Mischung aus  
europäisch  
geprägter  
Architektur  
und einem  
fröhlichen  
lateinamerikanischen  
Ambiente.  
Die Stadt ist  
auf einem  
achteckigen  
Grundriss  
angelegt und  
besteht aus 48  
Stadtvierteln,  
die in ihrem  
Belle  
Époque-,  
Gotik- oder  
Barockstil  
ebenso  
reizvoll wie  
kontrastreich  
sind. Mit  
ihren  
Märkten  
voller  
Schätze,  
ihrem  
legendären  
kulturellen  
und  
architektonischen  
Erbe und  
einer  
Tangomelodie  
im  
Hintergrund

versetzt die  
argentinische  
Hauptstadt  
Sie an jeder  
Ecke in  
Erstaunen.

#### Im Preis inbegriffen

Savoir vivre inklusive (*ausgenommen Spirit of Ponant*<sup>1</sup>)

#### INKLUDIERTE LEISTUNGEN BEI ALLEN KREUZFAHRTEN

- Vollpension, von der Anreise bis zum Tag der Abreise
- Hochwertige Gourmetküche in allen Restaurants
- Sämtliche Getränke in Markenqualität<sup>2</sup> in den Restaurants, Bars und der Minibar (darunter u.a. ausgewählte Champagner, Weine und Marken-Spirituosen, Bier, Mixgetränke, Wasser, Softdrinks, warme Getränke)
- 24-Stunden-Roomservice (ausgewählte Speisen)
- Butler-Service in ausgewählten Suitenkategorien<sup>3</sup>
- Unbegrenzter Internetzugang an Bord
- Abendprogramm, Shows und sonstiges Entertainment
- Zugang zu Fitnessbereich und Hamam/Sauna (abhängig vom Schiff)
- Alle Hafen- und Sicherheitsgebühren

#### ZUSÄTZLICHE LEISTUNGEN JE NACH ART DER KREUZFAHRT BZW. ABHÄNGIG VOM SCHIFF

- Inklusive Aktivitäten, die je nach Art der Kreuzfahrt variieren können:
- Kategorie Timeless: ein inkludierter Landausflug<sup>4</sup> pro Tag, Person und Hafen, unter der Leitung von lokalen Guides (Besichtigung von Sehenswürdigkeiten, Verkostung lokaler Produkte etc.)
- Kategorie Discovery: eine inkludierte Aktivität<sup>4</sup> pro Tag, Person und Hafen (entweder um einen Landausflug unter der Leitung von lokalen Guide oder eine Aktivität unter der Leitung unseres Naturführer-Teams)
- Kategorie Expedition: eine inkludierte Aktivität pro Tag, Person und Hafen unter Leistung unseres Expeditionsteams, bestehend aus erfahrenen Naturführern (Ausfahrten und Anlandungen mit dem Zodiac, Wanderungen u.v.m.); außerdem exklusive Stopps mit begrenzter oder gar keiner Infrastruktur zur Erkundung auf eigene Faust (Strandbesuch, Spaziergänge u.v.m.)
- Vorträge durch Naturführer oder Lektoren (außer bei Ozean-Kreuzfahrten)
- Nicht-motorisierte Wassersportaktivitäten (außer Tauchen), wie Kajakfahren oder Stand-up-Paddling, je nach Schiff, abhängig von Wetter- und Sicherheitsbedingungen und nach örtlicher Genehmigung und Zustimmung des Kapitäns
- Alle Nationalparkgebühren für geschützte Zonen
- Nur bei Kreuzfahrten der Kategorie Expedition und Discovery: Begleitung durch ein Team von Naturführern, Ausfahrten und Anlandungen mit Zodiacs, Landgänge (abhängig vom Reiseziel)

<sup>1</sup>Für weitere Informationen zu den im Preis inkludierten Leistungen an Bord der Spirit of Ponant wenden Sie sich bitte an Ihr Reisebüro oder unsere Reiseberater.

<sup>2</sup>Ausgenommen Getränke von der Premium-Karte.

<sup>3</sup>Der Butler-Service ist in folgenden Suitenkategorien verfügbar: Le Boréal, L'Austral, Le Soléal und Le Lyrial : alle Suiten auf Deck 6 ; PONANT Explorers: Owner Suite, Grand Deluxe Suite, Privilege Suite und Prestige Suite auf Deck 6; Le Commandant Charcot: Owner Suite, Duplex Suite, Privilege Suite und Prestige Suite; Paul Gauguin: Owner Suite, Grand Suite, Veranda Suite A und Veranda-Kabine B.

<sup>4</sup>Im Reisepreis inkludierte Landausflüge werden aus einem eigens zusammengestellten Programm ausgewählt (ausgenommen Paul Gauguin). Die Reservierung der Landausflüge ist ab etwa zwei Monate vor Beginn der Kreuzfahrt möglich (ausgenommen Le Ponant, hier müssen inkludierte Landausflüge an Bord gebucht werden). Vorreservierungen werden in der Reihenfolge ihres Eingangs bearbeitet. Die Kapazitäten sind begrenzt.

#### Nicht im Preis inbegriffen

- Linienflüge
- Reiseversicherungen
- Visa- oder Passgebühren (falls erforderlich)

- persönliche Ausgaben (Einkäufe, optionale Ausflüge)
- sonstige im Programm nicht genannte Leistungen
- Transfers
- Trinkgelder für den lokalen Reiseführer
- Persönliche Ausgaben
- Sonstige Mahlzeiten und Leistungen, die nicht im Programm aufgeführt sind

### *Ihr Schiff*

*Ihr Schiff ist die "Le Boreal". Ausführlich stellen wir Ihnen dieses Schiff auf unseren Schiffseiten vor. [Ausführliche Informationen zu diesem Schiff.](#)*

Passagiere  
199

Bordsprachen  


Eisklasse  
1C

Special  
All-Inclusive



