

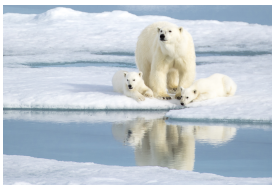
IHRE REISE

Westspitzbergen bis zur Eisgrenze - Abenteuer Arktis

Reisetermin
13.06.2027 - 22.06.2027

Reisedauer
10 Tage

Reederei / Schiff
MS SEA Spirit / Poseidon Expeditions



Classic Dreibett Suite



Dreibettbelegung


€7.986
 pro Person

Gemeinschaftsbelegung


€7.986
 pro Person

Maindeck Suite



Doppelbelegung


€8.246
 pro Person

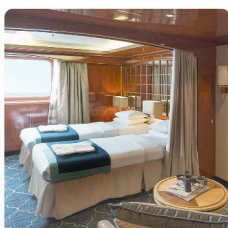
Einzelbelegung


€14.018
 pro Person

Gemeinschaftsbelegung


€8.246
 pro Person

Classic Suite



Doppelbelegung


€8.771
 pro Person

Einzelbelegung


€14.910
 pro Person

Gemeinschaftsbelegung


€8.771
 pro Person

Superior Suite



Doppelbelegung


€ 8.846
 pro Person

Einzelbelegung


€ 15.038
 pro Person

Gemeinschaftsbelegung


€ 8.846
 pro Person

Deluxe Suite



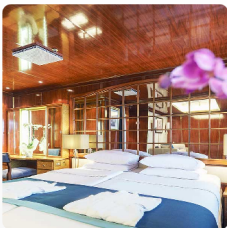
Doppelbelegung


€ 9.896
 pro Person

Einzelbelegung


€ 19.792
 pro Person

Premium Suite



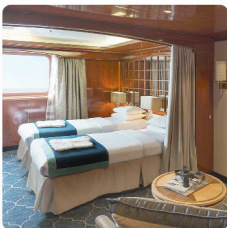
Doppelbelegung


€ 10.646
 pro Person

Einzelbelegung


€ 21.292
 pro Person

MS Sea Spirit Single Suite



Einzelbelegung


€ 12.296
 pro Person



Eigner Suite

Doppelbelegung



€ 13.196

pro Person

Einzelbelegung



€ 26.392

pro Person



Willkommen in **Longyearbyen**, dem administrativen Zentrum von **Spitzbergen** und Ausgangspunkt unserer Arktisexpedition!

Am Flughafen von Longyearbyen werden Sie von unseren Mitarbeitern begrüßt und in ein komfortables **Hotel** gebracht, das von uns arrangiert wurde und **im Reisepreis enthalten** ist. Danach haben Sie Zeit, das charmante, überschaubare Stadtzentrum zu erkunden.

Tag 1 (13.
Juni):
Longyearbyen,
Spitzbergen

Wir empfehlen Ihnen, Ihre Entdeckungsreise durch dieses faszinierende norwegische Hocharktisgebiet im ausgezeichneten Spitzbergen-Museum zu beginnen, wo Sie auch seltene Polarbücher und Karten erwerben können. Danach können Sie ein ausgezeichnetes Abendessen in einem der vielen **köstlichen Restaurants** von Longyearbyen genießen. Wenn Sie um Mitternacht noch wach sind, werden Sie feststellen, dass die Sonne noch nicht untergegangen ist. Tatsächlich wird die Sonne für die gesamte Dauer unseres Aufenthalts in Spitzbergen nicht untergehen.

Tag 2 (14.
Juni):
Einschiffung in
Longyearbyen

Nach dem Frühstück in Ihrem Hotel steht Ihnen der Vormittag zur freien Verfügung, um **Longyearbyen** zu erkunden. Genießen Sie die Aussicht auf die **eisigen Fjorde** und die vereisten Berge, die diese historische ehemalige **Kohlebergbaustadt** umgeben. Nutzen Sie die Gelegenheit zum Einkaufen von Souvenirs oder von Dingen, die Sie in letzter Minute noch brauchen, z. B. wetterfeste Kleidung.

Denken Sie nur daran, dass Sie bald Ihren **persönlichen Parka** erhalten, den Sie behalten dürfen, und wasserdichte Stiefel, die Sie sich an Bord des Schiffes ausleihen können. Zum Mittagessen bietet Longyearbyen schnelle und einfache Mahlzeiten an, darunter die **nördlichste Pizza und Kebab der Welt**.

Am Nachmittag werden Sie zur Anlegestelle gebracht, wo wir Sie herzlich an Bord unseres Expeditionsschiffes M/V Sea Spirit willkommen heißen. Richten Sie sich in Ihrer geräumigen Suite ein und erkunden Sie das Schiff, das während des bevorstehenden außergewöhnlichen Abenteuers Ihr komfortables Zuhause sein wird. Nachdem Sie an Bord gegangen sind, beginnt ein volles Programm mit informativen Einweisungen und Vorträgen von Ihrem Expeditionsteam.

Nach dem ersten von vielen köstlichen Abendessen an Bord gehen Sie auf die offenen Decks, um die herrliche Landschaft bei 24 Stunden Tageslicht zu bewundern, während wir durch die tierreichen Gewässer des Isfjorden fahren.

Tag 3-9 (15. -
21. Juni):
Westspitzbergen
bis zur
Eisgrenze

Die Route dieser Reise konzentriert sich auf die spektakulären Fjorde, Küsten und Inseln des westlichen Spitzbergens, der Hauptinsel des Spitzbergen-Archipels. In diesem Gebiet befinden sich die schönsten Landschaften Spitzbergens und einige der besten Tierbeobachtungsmöglichkeiten in der Arktis. Der genaue Zeitplan und die Route hängen vom Wetter und den Eisverhältnissen ab. Eisbären und andere ikonische arktische Tiere können jederzeit und überall in unserem Erkundungsgebiet gesichtet werden.

Eins der ursprünglichsten Naturgebiete auf dieser Reise ist der Nationalpark Südspitzbergen, eine riesige Region mit vielfältigen Landschaften, darunter polare Wüsten und unzugängliche Gebirgskzüge. Das Herzstück dieses Parks ist der Hornsund, ein malerischer Fjord, in dem zahllose mächtige Gletscher von hoch aufragenden Berggipfeln in eisige Buchten stürzen. Zu dieser Jahreszeit werden wir mit großer Wahrscheinlichkeit auf Festeis treffen, das fest mit dem Ufer verbunden ist. Dies bietet eine hervorragende Chance, Eisbären auf der Jagd nach Ringelrobben zu beobachten. Zum Park gehört auch das Südufer des Bellsund, eine pittoreske Bucht, in der wir die Überreste historischer Walfangaktivitäten finden, darunter Holzboote, Hütten und Tausende von Walknochen - eine Szene aus der fernen Vergangenheit, buchstäblich eingefroren in der Zeit. Dieses Gebiet bietet auch großartige Wandermöglichkeiten durch Landschaften, die reich an arktischer Flora und Vogelwelt sind, sowie einer faszinierenden Geologie.

Auf unserer Route liegt auch der Nordwest-Spitzbergen-Nationalpark, das Kronjuwel unter den Landschaftswundern Spitzbergens. Hier finden wir tiefe Fjorde, die von zerklüfteten Berggipfeln flankiert werden, und riesige Gezeitengletscher, die Eisberge in türkisfarbenes Wasser kalben. Das ganze Gebiet ist von wandernden arktischen Seevögeln bevölkert. Wir kommen gerade rechtzeitig, um die Rückkehr von Millionen von Trottellummen, Dickschnabellummen und Zwergalken zu den kleinen Inseln, Berghängen und Meeressklippen zu beobachten, auf denen sie innerhalb des Parks brüten. In diesem Gebiet kann man auch viele Meeressäuger beobachten, darunter verschiedene Walarten und arktische Robben. Inmitten dieser unglaublichen Landschaft und Tierwelt finden wir auch Spuren der ersten Robbenfänger und Walfänger Spitzbergens.

Zu unserem Erkundungsgebiet gehört auch der herrliche Forlandet-Nationalpark. Hier finden wir Prins Karls Forland, einen der besten Orte in Spitzbergen, um Walross-Herden zu beobachten, die sich an Land aufhalten. Ebenfalls auf unserer Route liegt der Nationalpark Nord-Isfjorden, wo wir die Möglichkeit haben, die endemischen Spitzbergen-Rentiere beim Grasens und Polarfüchse beim Herumtollen auf den üppigen Tundra-Wiesen zu beobachten.

Menschliche Besiedlung entlang unserer Route finden wir in Ny Ålesund, einer ehemaligen Bergbaustadt und Luftschiffbasis, die heute eine internationale Gemeinschaft von Arktisforschern beherbergt. Dies ist eine der nördlichsten Siedlungen der Welt, in der wir ein Museum, einen Souvenirladen und ein kleines Postamt finden.

Neben der Erkundung der irdischen Umgebung und der Küstengewässer im Westen Spitzbergens konzentrieren wir uns besonders darauf, den Rand des Packeises zu erreichen. An dieser dynamischen Grenze zwischen festem Meereis und offenem Ozean haben wir die einmalige Gelegenheit, das dramatische Zusammentreffen von Eisbären und Robben zu beobachten. Wir werden mit dem Schiff so nah wie möglich an die sich ständig verschiebenden Eisschollen heranfahren, in der Hoffnung, Eisbären bei der Jagd in ihrem bevorzugten Lebensraum beobachten zu können. Zu dieser Jahreszeit ist die Eiskante nicht weit vom Festland Spitzbergens entfernt, und unsere Fahrtzeit auf offener See wird verhältnismäßig kurz sein.

Die Route Westspitzbergen bis zur Eisgrenze bietet eine atemberaubende Vielfalt an arktischen Landschaften und Tieren bei minimaler Fahrzeit zwischen den Anladungen. Jeder Tag bietet etwas Neues und Aufregendes. Wir werden keine Gelegenheit auslassen, um die erstaunliche arktische Tierwelt zu beobachten, unglaubliche Polarlandschaften zu sehen und in die Fußstapfen historischer Expeditionen zu treten, die vor uns kamen.

Tag 10 (22. Juni):
 Ausschiffung in Longyearbyen, Spitzbergen

Nachdem Sie sich an einem letzten Frühstück an Bord gestärkt haben, verabschieden wir uns von Ihnen in Longyearbyen.

Wir bieten **Transfers zum Flughafen oder ins Stadtzentrum** an, falls Sie länger in **Spitzbergen** bleiben möchten.

Vielleicht schmieden Sie zu diesem Zeitpunkt bereits Pläne für Ihre nächste fantastische Reise mit uns in die polaren Welten!

Im Preis inbegriffen

- Eine Vorübernachtung an Tag 1 in Longyearbyen im Radisson Blu Polar Hotel, Spitzbergen (Änderungen vorbehalten),
- Gruppentransfer vom Flughafen zum Hotel (Tag 1),
- Gruppentransfer zum Schiff am Tag der Einschiffung (Tag 2),
- Gruppentransfer zum Flughafen oder Stadtzentrum nach der Ausschiffung,
- All-Inclusive-Getränkpaket mit alkoholfreien Getränken, Hauswein und -bier sowie Hausspirituosen im Bordrestaurant und an der Bar,
- Unterbringung in der gebuchten Kabinenkategorie,
- Alle Mahlzeiten an Bord während der Reise (FR/M/A),
- 24-Stunden Wasser-, Tee- und Kaffeestation an Bord,
- Alle geplanten Landgänge, Zodiacfahrten, Ausflüge lt. Programm,
- Erfahrene Expeditionsleitung und Lektoren (englisch-/deutschsprachig),
- Speziell für Polarregionen konzipierter Expeditionsparka (unser Geschenk, das Sie als Andenken behalten dürfen),
- Trinkflasche, zur Reduktion von Plastikmüll an Bord (unser Geschenk, das Sie als Andenken behalten dürfen),
- Leihweise original „Arctic Muck Boots“ (o.ä.), komfortable und hochwertige Thermo-Gummistiefel, wasserfest, gefüttert und mit gepolsterter Zwischensohle, für die Landgänge,
- Willkommens- und Abschiedscocktail,
- Informationsmaterial vor der Reise,
- Digitales Logbuch der Reise,
- Wi-fi an Bord,
- AECO-Gebühren und staatliche Steuern

Nicht im Preis inbegriffen

- Flug An- und Abreise zum Einschiffungs-/Ausschiffungsort,
- Auslands-Reisekrankenversicherung inkl. medizinischem Rücktransport (verpflichtend),
- Reiserücktritt- und Reiseabbruchversicherung (empfohlen),
- Persönliche Ausgaben, Wäscherei, Kommunikationskosten (Satelliten-Telefon) oder Einkäufe im Bord-Shop,
- Visum- oder Passgebühren (falls erforderlich),
- Trinkgelder (freiwillig)

Ihr Schiff

Ihr Schiff ist die "MS SEA Spirit". Ausführlich stellen wir Ihnen dieses Schiff auf unseren Schiffseiten vor. [Ausführliche Informationen](#) zu diesem Schiff.

Passagiere
114

Bordsprachen


Eisklasse
1D

