

IHRE REISE

*Eine Reise auf den Großen Seen –
mit Smithsonian Journeys*

Reisetermin
19.08.2026 - 27.08.2026

Reisedauer
9 Tage

Reederei / Schiff
Le Bellot / Ponant



Prestige Kabine Deck 6



Doppelbelegung



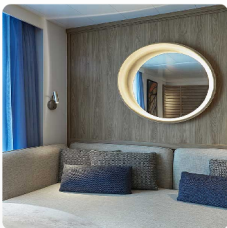
~~10.930~~
€ 10.056
 pro Person

Einzelbelegung



€ 10.930
 pro Person

Privilege Suite Deck 5



Doppelbelegung



~~22.510~~
€ 20.709
 pro Person

Einzelbelegung



€ 22.510
 pro Person

Le Bellot Owner's Suite



Doppelbelegung



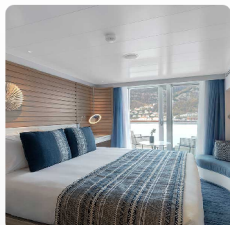
€ 30.440
 pro Person

Einzelbelegung



€ 30.440
 pro Person

Le Bellot Deluxe Kabine



Doppelbelegung



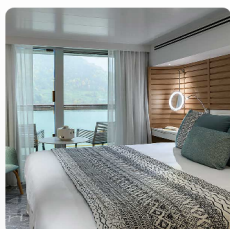
Nicht verfügbar

Einzelbelegung



Nicht verfügbar

Prestige Kabine Deck 4



Doppelbelegung



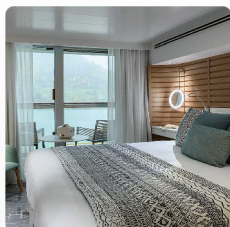
Nicht verfügbar

Einzelbelegung



Nicht verfügbar

Prestige Kabine Deck 5



Doppelbelegung



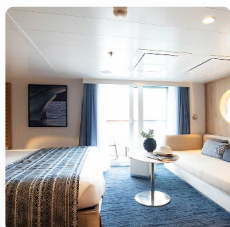
Nicht verfügbar

Einzelbelegung



Nicht verfügbar

Deluxe Suite Deck 4



Doppelbelegung



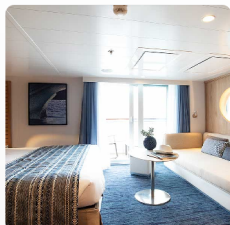
Nicht verfügbar

Einzelbelegung



Nicht verfügbar

Deluxe Suite Deck 3



Doppelbelegung



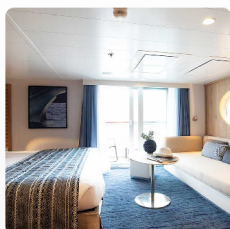
Nicht verfügbar

Einzelbelegung



Nicht verfügbar

Le Bellot Deluxe Suite Deck 6



Doppelbelegung



Nicht verfügbar

Einzelbelegung



Nicht verfügbar

Deluxe Suite Deck 5



Doppelbelegung



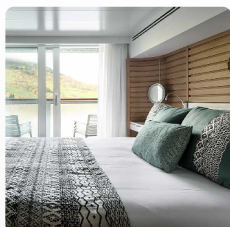
Nicht verfügbar

Einzelbelegung



Nicht verfügbar

Prestige Suite Deck 5



Doppelbelegung



Nicht verfügbar

Einzelbelegung



Nicht verfügbar

Privilege Suite Deck 6



Doppelbelegung



Nicht verfügbar

Einzelbelegung



Nicht verfügbar

Deluxe Suite Deck 6



Doppelbelegung



Nicht verfügbar

Einzelbelegung



Nicht verfügbar

Prestige Suite Deck 6



Doppelbelegung



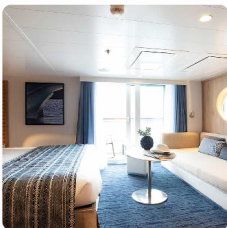
Nicht verfügbar

Einzelbelegung



Nicht verfügbar

Le Bellot Deluxe Suite Deck 5



Doppelbelegung



Nicht verfügbar

Einzelbelegung



Nicht verfügbar



19. Aug 26 -
Milwaukee

Milwaukee, die am Ufer des Michigansees liegende größte Stadt des Bundesstaates Wisconsin, verbindet auf harmonische Weise Tradition und Moderne. Die ehemalige Industriestadt, die wegen ihrer ehemaligen, weltweit bekannten Brauereien als Brew City (Bierstadt) bekannt ist, erlebt eine Renaissance. Im Stadtzentrum sind die Lagerhallen Restaurants, Bars, Theatern und Kunstgalerien gewichen. Dennoch bewahrt das Stadtviertel die Spuren seiner Industriegeschichte. Weiter südlich bietet Chicago, das Wirtschaftszentrum des Mittleren Westens, eine interessante Mischung aus Natur- und Stadtlandschaften: Riesige Wolkenkratzer, eine vielfältige Architektur, zahlreiche Parks und wunderschöne Strände machen die Stadt zu einem beliebten Reiseziel.

20. Aug 26 -
Kreuzen auf
dem Lake
Michigan

Sie kreuzen auf dem größten Süßwassersee der USA, der dem Bundesstaat Michigan seinen Namen gegeben hat, einem der vier Staaten, die an den 500 km langen und 200 km breiten Lake Michigan angrenzen. Die ersten Siedler ließen sich gegen Ende des 17. Jahrhunderts im Süden nieder, am aktuellen Standort der Großstadt Chicago. Die Küsten, die sich über 2.600 km erstrecken, sind von wilden Waldlandschaften in schillernden Farben, Felsen, goldenen Sandstränden und endlosen Dünen gesäumt. Im Norden ragen wunderschöne, vom Wind gepeitschte Inseln aus dem smaragdgrünen Wasser. Die 8 km lange Mackinac Bridge, die über die Wasserstraße zwischen dem Lake Michigan und dem Lake Huron führt, gehört zu den längsten Hängebrücken der Welt.

20. Aug 26 - Mackinac Island

In der Nähe des Ufers des Huronsees in Michigan verheißt Mackinac Island eine wahre Zeitreise. Die ursprünglich von Indianern, dann von französischen und britischen Siedlern bewohnte kleine Insel von nur wenigen Quadratkilometern bewahrt mit ihren Gebäuden im viktorianischen Stil und ihren eleganten Kutschen noch immer ihre Atmosphäre von einst. Das Fort Mackinac auf den Felsen der Insel erinnert an die Konflikte, die die Geschichte dieses strategischen Ortes geprägt haben, der einst ein wichtiges Zentrum für den Pelzhandel war. Neben dieser Kulisse aus der Vergangenheit bietet die Insel schöne feinsandige Strände und beherbergt einen der ältesten Nationalparks der Vereinigten Staaten.

21. Aug 26 - Sault Ste. Marie

Sault Ste. Marie, eine der ältesten Städte der Vereinigten Staaten, liegt am östlichen Ende der oberen Halbinsel des amerikanischen Bundesstaates Michigan. Die von der gleichnamigen kanadischen Stadt durch den St. Marys River getrennte Stadt ist bekannt für ihre Schleusen, die Sault Locks, die es Schiffen ermöglichen, den einige Meter betragenden Höhenunterschied zwischen dem Oberen See und den tiefer liegenden Großen Seen zu überwinden. Diese vor mehr als 160 Jahren gebauten Schleusen gelten aufgrund ihres Verkehrsaufkommens als die bedeutendsten der Welt. Besuchen Sie auch das Valley Camp Museum, wo Sie das Innere eines ehemaligen Massengutfrachters entdecken können, der über 50 Jahre auf den Großen Seen gefahren ist.

22. Aug 26 - Little Current

Von der kleinen Hafenstadt Little Current am Nordkanal des Huronsees aus erreichen Sie Manitoulin Island, die größte Binnenseeinsel der Welt. Die 1913 erbaute Drehbrücke, das Wahrzeichen der Stadt, ist die einzige Landverbindung mit der Insel, einem friedlichen Flecken Erde, dessen Name im heimischen Dialekt „Insel der Geister“ bedeutet. Die Insel ist eine Oase des Friedens, bedeckt von Wildnis und einigen Dörfern, ideal für Aktivitäten im Freien wie Reiten und Wandern.

23. Aug 26 - Parry Sound

Im Herzen eines von der UNESCO als Biosphärenreservat eingestuften Gebietes östlich der Georgsbucht liegt die charmante Stadt Parry Sound in einer einzigartigen natürlichen Umgebung. Die Stadt und ihre Umgebung sind ein beliebtes Urlaubsziel für die Bewohner der Provinz und vermitteln einen Überblick über das, was die Region der Großen Seen zu bieten hat: vom Wind gepeitschte Nadelwälder, die charakteristischen felsigen Ufer des Kanadischen Schilds, feine Sandstrände, klares und ruhiges Wasser, dessen wunderschöne Lichtreflexe sich je nach Tageszeit und Helligkeit ständig verändern ... Das Paradies für Fauna und Flora wird Natur- und Fotoliebhaber begeistern.

23. Aug 26 - Kreuzen auf dem Lake Huron

Der Huronsee ist einer der fünf amerikanischen Großen Seen und einer der größten Süßwasserseen der Welt. Er bildet die natürliche Grenze zwischen dem amerikanischen Staat Michigan und der kanadischen Provinz Ontario. Er besteht aus dem Hauptsee, der Saginaw-Bucht, dem Nordkanal und der Georgsbucht und beherbergt etwa 30.000 Inseln. Den Besucher besticht er mit einer Vielzahl von Küstenlandschaften und einzigartigen Ausblicken. Vom Schiff aus können Sie die wilde Schönheit der bewaldeten und zuweilen steilen Küste der Insel Manitoulin oder die spektakulären Klippen der Bruce-Halbinsel bewundern.

24. Aug 26 - Kreuzen auf dem St. Clair River

Der St. Clair River, der vom Huronsee zum St. Clair-See fließt, bildet eine natürliche Trennlinie zwischen den Vereinigten Staaten und Kanada und ist ein wichtiger Bestandteil der Wasserwege der Großen Seen. Im 18. Jahrhundert wurde er von den französischen Siedlern in Nordamerika für den Pelzhandel genutzt, die sich in kleinen Kanus fortbewegten, um mit den Indianern zu handeln. Später transportierten Massengutfrachter auf dem Fluss Holz, Eisenerz und Kupfer aus der Region der Großen Seen zu den Städten des „Rust Belts“.

24. Aug 26 - Fahrt durch Detroit

Bei Ihrer Fahrt auf dem Detroit River, einer wichtigen Handelsstraße, die den Lake Erie und den Lake St. Clair mit dem Lake Huron verbindet, kommen Sie an der größten Stadt Michigans vorbei. Genießen Sie den Panoramablick auf die Wolkenkratzer der alten Motor City, Wiege der Automobilindustrie, des Fordismus und der Motown-Musik, die hier im 20. Jahrhundert geboren wurden. Außerdem können Sie die Ambassador Bridge bewundern, die über den Fluss nach Windsor am kanadischen Ufer führt. Diese stählerne Hängebrücke ist mehr als zwei Kilometer lang und wurde 1929 gebaut. Allein über diese Brücke werden 25 % des Handels zwischen den USA und Kanada abgewickelt.

25. Aug 26 - Kreuzen auf dem Lake Erie

Der südlich des Huronsees liegende und durch den Welland-Kanal mit dem Ontariosee verbundene Eriesee wurde nach einem der indianischen Stämme, die vor der Ankunft der Franzosen im 17. Jahrhundert an seinen Ufern lebten, benannt und zeichnet sich durch sein einzigartiges Ökosystem aus. Seine flachen und fischreichen Gewässer machen ihn zu einem beliebten Angelrevier, während seine Ufer, an denen viele Zugvögel Halt machen, Fotografen und Vogelbeobachter anziehen.

25. Aug 26 -
Port Colborne

Die kleine Hafenstadt **Port Colborne** im Süden der Provinz Ontario an der Mündung des Welland Kanals birgt eine **Berühmtheit**: Die achte Schleuse des Kanals ist mit 420 Metern eine der längsten Schleusen der Welt. Sie verfügt über eine **Aussichtsbrücke** und markiert den letzten Durchgangspunkt vor dem Eriensee. Neben der Entdeckung dieses **beeindruckenden Wasserbauwerks** bietet Ihnen dieser Zwischenstopp einen einmaligen Ausgangspunkt für den Besuch der berühmten **Niagarafälle**, die für ihre spektakuläre Schönheit weltbekannt sind. Diese Naturwunder am gleichnamigen Fluss, der in der Sprache der amerikanischen Ureinwohner „Donner des Wassers“ bedeutet, zählen zu den mächtigsten Wasserfällen der Welt.

26. Aug 26 -
Fahrt durch
die Schleusen
des
Wellandkanals

Der mehr als 42 km lange **Welland Kanal** bildet einen Teil des Sankt-Lorenz-Seewegs und verbindet den Eriensee mit dem **Ontariosee**. Mit seinen acht Schleusen gilt dieser Kanal, dessen erste Version auf das Jahr 1824 zurückgeht, als eines der **bedeutendsten technischen Bauwerke** des 20. Jahrhunderts. Sein Bau revolutionierte den Handel in der Region der Großen Seen, indem er den Gütertransport von den großen Industriestädten Chicago, Cleveland oder Milwaukee zum Atlantik **erleichterte**. Die Fahrt in diesem Meisterwerk der Technik ist ein **einzigartiges Erlebnis**, bei dem Sie die verschiedenen Schleusen, wahre Wunderwerke der Ingenieure, bewundern und die herrliche Landschaft genießen können.

27. Aug 26 -
Toronto

Toronto, Kanadas größte Stadt und Hauptstadt der Provinz Ontario, fasziniert durch seine unglaubliche Vielfalt ebenso wie durch seine gigantische Größe. Besuchen Sie den CN Tower, den höchsten Turm der westlichen Halbkugel, sowie den St. Lawrence Market, dessen Stände den multikulturellen Reichtum der Millionenstadt widerspiegeln. Nicht weit davon entfernt lockt das historische Stadtviertel um die Brennerei herum mit dem romantischen Charme seiner gepflasterten Straßen und seinen unzähligen kleinen Restaurants, Cafés, Boutiquen, Theater und Kunstgalerien. Zu den Höhepunkten dieses Zwischenstopps zählt auch das Royal Ontario Museum mit seinen beeindruckenden Sammlungen zur Natur- und Kulturgeschichte der Welt.

Im Preis inbegriffen

Savoir vivre inklusive (*ausgenommen Spirit of Ponant¹*)

INKLUDIERTER LEISTUNGEN BEI ALLEN KREUZFAHRTEN

- Vollpension, von der Anreise bis zum Tag der Abreise
- Hochwertige Gourmetküche in allen Restaurants
- Sämtliche Getränke in Markenqualität² in den Restaurants, Bars und der Minibar (darunter u.a. ausgewählte Champagner, Weine und Marken-Spirituosen, Bier, Mixgetränke, Wasser, Softdrinks, warme Getränke)
- 24-Stunden-Roomservice (ausgewählte Speisen)
- Butler-Service in ausgewählten Suitenkategorien³
- Unbegrenzter Internetzugang an Bord
- Abendprogramm, Shows und sonstiges Entertainment
- Zugang zu Fitnessbereich und Hamam/Sauna (abhängig vom Schiff)
- Alle Hafen- und Sicherheitsgebühren

ZUSÄTZLICHE LEISTUNGEN JE NACH ART DER KREUZFAHRT BZW. ABHÄNGIG VOM SCHIFF

- Inklusive Aktivitäten, die je nach Art der Kreuzfahrt variieren können:
- Kategorie Timeless: ein inkludierter Landausflug⁴ pro Tag, Person und Hafen, unter der Leitung von lokalen Guides (Besichtigung von Sehenswürdigkeiten, Verkostung lokaler Produkte etc.)
- Kategorie Discovery: eine inkludierte Aktivität⁴ pro Tag, Person und Hafen (entweder um einen Landausflug unter der Leitung von lokalen Guide oder eine Aktivität unter der Leitung unseres Naturführer-Teams)
- Kategorie Expedition: eine inkludierte Aktivität pro Tag, Person und Hafen unter Leistung unseres Expeditionsteams, bestehend aus erfahrenen Naturführern (Ausfahrten und Anlandungen mit dem Zodiac, Wanderungen u.v.m.); außerdem exklusive Stopps mit begrenzter oder gar keiner Infrastruktur zur Erkundung auf eigene Faust (Strandbesuch, Spaziergänge u.v.m.)
- Vorträge durch Naturführer oder Lektoren (außer bei Ozean-Kreuzfahrten)
- Nicht-motorisierte Wassersportaktivitäten (außer Tauchen), wie Kajakfahren oder Stand-up-Paddling, je nach Schiff, abhängig von Wetter- und Sicherheitsbedingungen und nach örtlicher Genehmigung und Zustimmung des Kapitäns
- Alle Nationalparkgebühren für geschützte Zonen
- Nur bei Kreuzfahrten der Kategorie Expedition und Discovery: Begleitung durch ein Team von Naturführern, Ausfahrten und Anlandungen mit Zodiacs, Landgänge (abhängig vom Reiseziel)

¹Für weitere Informationen zu den im Preis inkludierten Leistungen an Bord der Spirit of Ponant wenden Sie sich bitte an Ihr Reisebüro oder unsere Reiseberater.

²Ausgenommen Getränke von der Premium-Karte.

³Der Butler-Service ist in folgenden Suitenkategorien verfügbar: Le Boréal, L'Austral, Le Soléal und Le Lyrial : alle Suiten auf Deck 6 ; PONANT Explorers: Owner Suite, Grand Deluxe Suite, Privilege Suite und Prestige Suite auf Deck 6; Le Commandant Charcot: Owner Suite, Duplex Suite, Privilege Suite und Prestige Suite; Paul Gauguin: Owner Suite, Grand Suite, Veranda Suite A und Veranda-Kabine B.

⁴Im Reisepreis inkludierte Landausflüge werden aus einem eigens zusammengestellten Programm ausgewählt (ausgenommen Paul Gauguin). Die Reservierung der Landausflüge ist ab etwa zwei Monate vor Beginn der Kreuzfahrt möglich (ausgenommen Le Ponant, hier müssen inkludierte Landausflüge an Bord gebucht werden). Vorreservierungen werden in der Reihenfolge ihres Eingangs bearbeitet. Die Kapazitäten sind begrenzt.

Nicht im Preis inbegriffen

- Linienflüge
- Reiseversicherungen
- Visa- oder Passgebühren (falls erforderlich)

- persönliche Ausgaben (Einkäufe, optionale Ausflüge)
- sonstige im Programm nicht genannte Leistungen
- Transfers
- Trinkgelder für den lokalen Reiseführer
- Persönliche Ausgaben
- Sonstige Mahlzeiten und Leistungen, die nicht im Programm aufgeführt sind

Ihr Schiff

Ihr Schiff ist die "Le Bellot". Ausführlich stellen wir Ihnen dieses Schiff auf unseren Schiffseiten vor. [Ausführliche Informationen](#) zu diesem Schiff.

Passagiere

184

Bordsprachen



Eisklasse

1C

Special

Blue Eye

