

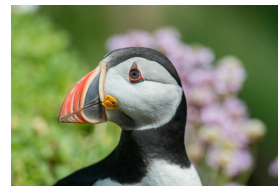
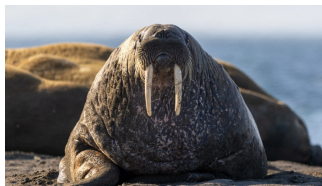
IHRE REISE

*Umfangreiche Erkundung des  
 Nordpolarmeers – Nordwest-  
 Island – Spitzbergen*

Reisetermin  
 14.06.2027 - 06.07.2027

Reisedauer  
 23 Tage

Reederei / Schiff  
 MS Plancius / Oceanwide Expeditions



Vierbettkabine mit Bullauge



Vierbettbelegung



**€ 9.120**

pro Person

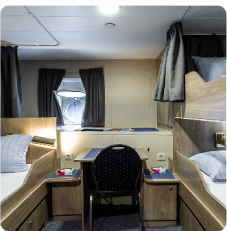
Gemeinschaftsbelegung



**€ 9.120**

pro Person

Dreibettkabine mit Bullauge



Dreibettbelegung



**€ 11.200**

pro Person

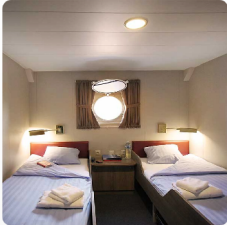
Gemeinschaftsbelegung



**€ 11.200**

pro Person

Doppelkabine mit Bullauge



Doppelbelegung



**€ 12.680**

pro Person

Einzelbelegung



**€ 21.556**

pro Person

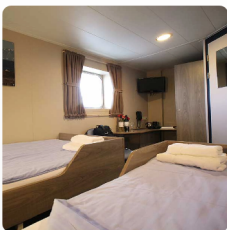
Gemeinschaftsbelegung



**€ 12.680**

pro Person

Doppelkabine mit Fenster



Doppelbelegung



**€ 13.720**

pro Person

Einzelbelegung



**€ 23.324**

pro Person

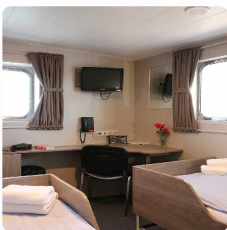
Gemeinschaftsbelegung



**€ 13.720**

pro Person

Doppelkabine Deluxe



Doppelbelegung



**€ 14.640**

pro Person

Einzelbelegung



**€ 24.888**

pro Person

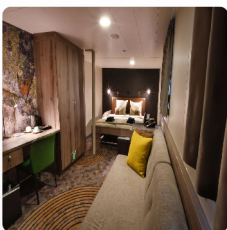
Gemeinschaftsbelegung



**€ 14.640**

pro Person

Superior Kabine



Doppelbelegung



**€ 16.520**

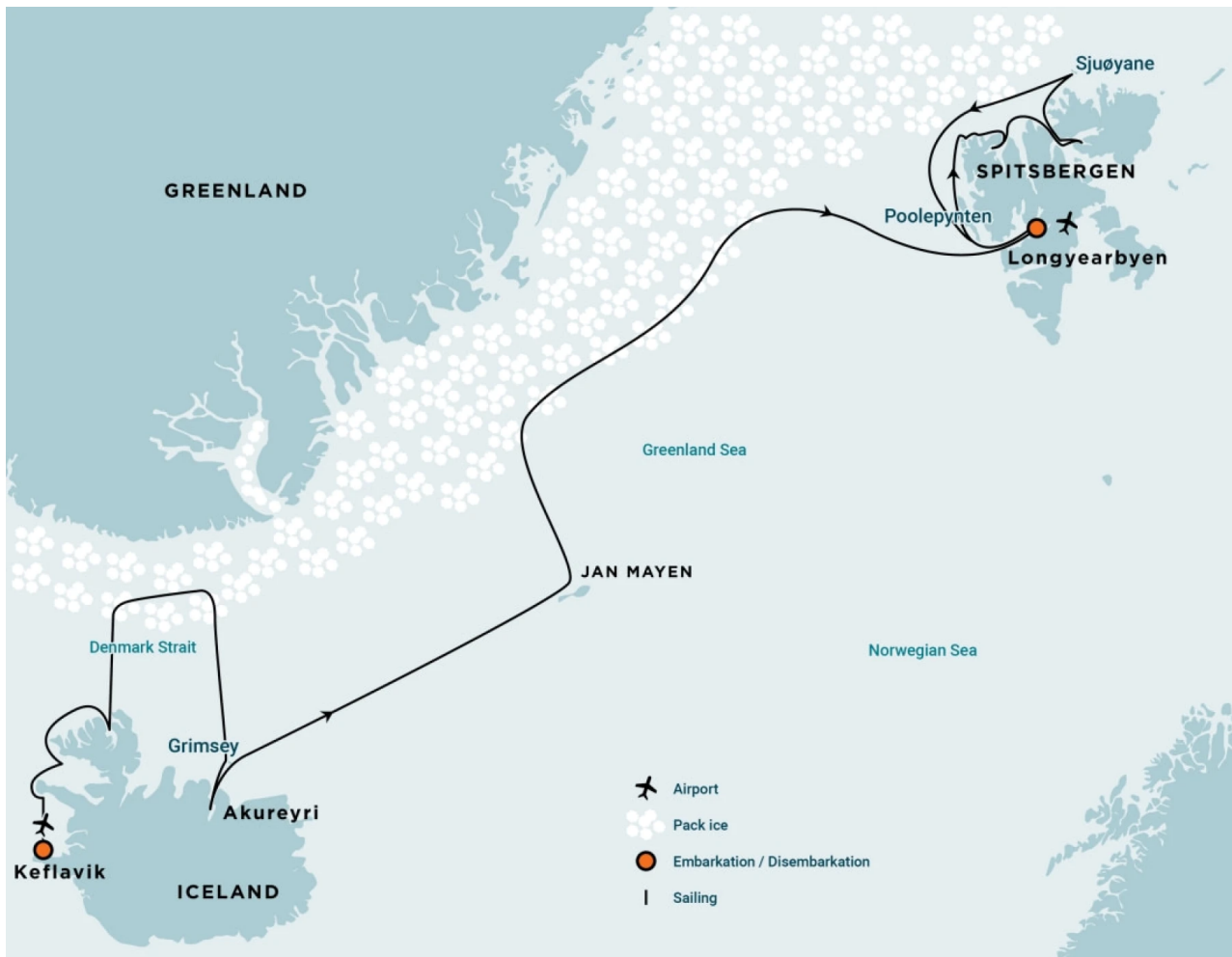
pro Person

Einzelbelegung



**€ 28.084**

pro Person



#### **Im Preis inbegriffen**

- Reise an Bord des angegebenen Schiffes gemäß Reiseplan.
  - Alle Mahlzeiten während der Reise an Bord des Schiffes, einschließlich Snacks, Kaffee und Tee.
  - Alle Landausflüge und Aktivitäten während der Reise mit dem Zodiac.
  - Vortragsprogramm von bekannten Naturforschern und Leitung durch erfahrenes Expeditionsteam.
  - Kostenlose Nutzung von Gummistiefeln und Schneeschuhen.
  - Transfer und Gepäckbeförderung zwischen Flughafen, Hotels und Schiff nur für Passagiere, die mit einem von Oceanwide empfohlenen Flug von Longyearbyen aus anreisen.
  - Alle sonstigen Servicesteuern und Hafengebühren während des gesamten Programms.
  - AECO-Gebühren und staatliche Steuern.
  - Umfassendes Informationsmaterial vor der Abreise.
- 

#### **Nicht im Preis inbegriffen**

- Flüge, egal ob Linien- oder Charterflüge.
- Landarrangements vor und nach der Schiffsreise ( z.B. Hotelübernachtungen an Land).
- Pass- und Visakosten.
- Reiseversicherungen
- Ein- und Abreisesteuern.
- Mahlzeiten an Land.
- Reisegepäck, Annullierung und persönliche Versicherung (wird dringend empfohlen).
- Übergepäckgebühren und alle Serviceleistungen an Bord wie Wäscherei, Bar, Getränkekosten und Telekommunikationskosten.
- Trinkgeld am Ende der Reisen für das Service-Personal an Bord (Richtlinien auf Anfrage).
- persönliche Ausgaben (Einkäufe, optionale Ausflüge)
- sonstige im Programm nicht genannte Leistungen

## Ihr Schiff

Ihr Schiff ist die "MS Plancius". Ausführlich stellen wir Ihnen dieses Schiff auf unseren Schiffseiten vor. [Ausführliche Informationen zu diesem Schiff.](#)

Passagiere  
116

Bordsprachen  


Eisklasse  
1D

