

IHRE REISE

Arktis-Expedition: Nordspitzbergen & Jan Mayen

<p>Reisetermin</p> <p>31.05.2027 - 16.06.2027</p>	<p>Reisedauer</p> <p>17 Tage</p>	<p>Reederei / Schiff</p> <p>MS Ortelius / Oceanwide Expeditions</p>
--	---	--



Vierbettkabine mit Bullauge



Vierbettbelegung



€ 5.880

pro Person

Gemeinschaftsbelegung



€ 5.880

pro Person

Dreibettkabine mit Bullauge



Dreibettbelegung



€ 7.160

pro Person


Gemeinschaftsbelegung




€ 7.160

pro Person

Doppelkabine mit Bullauge




Doppelbelegung



€ 8.240

pro Person


Einzelbelegung



€ 14.008

pro Person

Gemeinschaftsbelegung



€ 8.240

pro Person

Doppelkabine mit Fenster



Doppelbelegung


€ 8.840
 pro Person

Einzelbelegung


€ 15.028
 pro Person

Gemeinschaftsbelegung


€ 8.840
 pro Person

Doppelkabine Deluxe



Doppelbelegung


€ 9.480
 pro Person

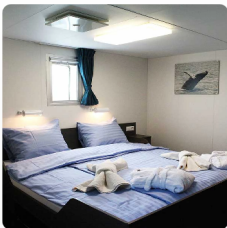
Einzelbelegung


€ 16.116
 pro Person

Gemeinschaftsbelegung


€ 9.480
 pro Person

Superior Kabine



Doppelbelegung


€ 10.640
 pro Person

Einzelbelegung


€ 18.088
 pro Person



Im Preis inbegriffen

- Reise an Bord des in der Reiseroute angegebenen Schiffes.
- Alle Mahlzeiten während der Reise an Bord des Schiffes, einschließlich Snacks, Kaffee und Tee.
- Alle Landausflüge und Aktivitäten während der Reise mit dem Zodiac.
- Vortragsprogramm von renommierten Naturforschern und Leitung durch erfahrenes Expeditionspersonal.
- Kostenlose Nutzung von Gummistiefeln und Schneeschuhen.
- Transfers und Gepäcktransport zwischen Flughafen, Hotels und Schiff nur für Passagiere, die ausgewählte Flüge (von Oceanwide empfohlen) ab Longyearbyen nutzen.
- Alle sonstigen Dienstleistungssteuern und Hafengebühren während des gesamten Programms.
- AECO-Gebühren und staatliche Steuern.
- Umfassende Unterlagen vor Reiseantritt.

Nicht im Preis inbegriffen

- Flüge, egal ob Linien- oder Charterflüge.
- Landarrangements vor und nach der Schiffsreise (z.B. Hotelübernachtungen an Land).
- Pass- und Visakosten.
- Reiseversicherungen
- Ein- und Abreisesteuern.
- Mahlzeiten an Land.
- Reisegepäck, Annullierung und persönliche Versicherung (wird dringend empfohlen).
- Übergepäckgebühren und alle Serviceleistungen an Bord wie Wäscherei, Bar, Getränkekosten und Telekommunikationskosten.
- Trinkgeld am Ende der Reisen für das Service-Personal an Bord (Richtlinien auf Anfrage).
- persönliche Ausgaben (Einkäufe, optionale Ausflüge)
- sonstige im Programm nicht genannte Leistungen

Ihr Schiff

Ihr Schiff ist die "MS Ortelius". Ausführlich stellen wir Ihnen dieses Schiff auf unseren Schiffseiten vor. [Ausführliche Informationen zu diesem Schiff.](#)

Passagiere
108

Bordsprachen


Eisklasse
1A

Special
Helikopter

